

ОПИСАНИЕ МЕСТОПОЛОЖЕНИЯ ГРАНИЦ

Граница населенного пункта село Шереметьево Шереметьевского сельсовета Башмаковского района
Пензенской области

(наименование объекта местоположение границ, которого описано (далее - объект))

Титульный лист**1. Сведения о заказчике работ:**

О физическом лице:

Фамилия, имя, отчество (отчество указывается при наличии) -

О юридическом лице, органе государственной власти, органе местного самоуправления:

Полное наименование *Администрация Башмаковского района Пензенской области*

Страна регистрации (инкорпорации) (указывается в отношении иностранного юридического лица) -

Фамилия и инициалы уполномоченного представителя, его должность, реквизиты доверенности (если представитель действует по доверенности) *Павлуткина Тамара Анатольевна, Глава администрации Башмаковского района, Акт органа государственной власти или органа местного самоуправления, подтверждающий полномочия представителя заявителя - №634-68/2, от 20.09.2011, Управление Министерства юстиции РФ по Пензенской области*

Подпись _____

Дата 28 января 2019 г.

Место для оттиска печати заказчика

ОПИСАНИЕ МЕСТОПОЛОЖЕНИЯ ГРАНИЦ

Граница населенного пункта село Шереметьево Шереметьевского сельсовета Башмаковского района
Пензенской области

(наименование объекта местоположение границ, которого описано (далее - объект))

Титульный лист**2. Сведения об исполнителе работ:**

Об индивидуальном предпринимателе:

Фамилия, имя, отчество (отчество указывается при наличии) -

Идентификационный номер налогоплательщика -

Контактный телефон и почтовый адрес -

Номер квалификационного аттестата кадастрового инженера (если исполнителем является кадастровый инженер) -

О юридическом лице:

Полное наименование *Общество с ограниченной ответственностью «САРСТРОЙНИИПРОЕКТ»*

Основной государственный регистрационный номер *1106455001730*

Контактный телефон и почтовый адрес *+7 8452-65-13-90, 410056, г. Саратов, ул. им. Рахова В.Г., д. 96, оф. 78*

Фамилия и инициалы уполномоченного представителя юридического лица, его должность, реквизиты доверенности (если представитель действует по доверенности) *Базанова Татьяна Юрьевна, Генеральный директор, б/н*

Сведения о кадастровом инженерере -

Подпись _____

Дата 28 января 2019 г.

Место для оттиска печати (при наличии) лица, составившего описание местоположения границ объекта

3. Сведения о согласовании описания местоположения границ объекта:

Полное наименование органа (организации), с которым осуществляется согласование, фамилия и инициалы уполномоченного лица, его должность *Администрация Башмаковского района Пензенской области, Павлуткина Тамара Анатольевна, Глава администрации Башмаковского района*

Реквизиты письма (дата и номер, если согласование оформлено в виде письма) -

Подпись _____

Дата 28 января 2019 г.

Место для оттиска печати органа (организации), с которым осуществляется согласование

ОПИСАНИЕ МЕСТОПОЛОЖЕНИЯ ГРАНИЦ

Граница населенного пункта село Шереметьево Шереметьевского сельсовета Башмаковского района
Пензенской области

(наименование объекта местоположение границ, которого описано (далее - объект))

Титульный лист**4. Информация о передаче описания местоположения границ объекта в государственный фонд данных, полученных в результате проведения работ:**

Регистрационный № *б/н*

Дата передачи *01 февраля 2019 г.*

Управление Росреестра по Пензенской области

(наименование органа (организации), осуществляющего хранение документации)

ОПИСАНИЕ МЕСТОПОЛОЖЕНИЯ ГРАНИЦ

Граница населенного пункта село Шереметьево Шереметьевского сельсовета Башмаковского района
Пензенской области

(наименование объекта местоположение границ, которого описано (далее - объект))

№ п/п	Содержание	Номер листов
1	2	3
1	Основания для проведения работ и исходные данные	5
2	Сведения об объекте	6
3	Сведения о местоположении границ объекта	7
4	Текстовое описание местоположения границ населённых пунктов	10
5	План границ объекта	16

ОПИСАНИЕ МЕСТОПОЛОЖЕНИЯ ГРАНИЦ

Граница населенного пункта село Шереметьево Шереметьевского сельсовета Башмаковского района
Пензенской области

(наименование объекта местоположение границ, которого описано (далее - объект))

Основания для проведения работ и исходные данные**Перечень документов**

№ п/п	Наименование и реквизиты документа	Сведения об органе (организации), подготовившем или принявшем документ
1	2	3
1	Кадастровый план территории, №5800/300/18-281005 от 19.04.2017	Филиал федерального государственного бюджетного учреждения «Федеральная кадастровая палата Федеральной службы государственной регистрации кадастра и картографии» по Пензенской области
2	Кадастровый план территории, №5800/300/18-275870 от 19.04.2017	Филиал федерального государственного бюджетного учреждения «Федеральная кадастровая палата Федеральной службы государственной регистрации кадастра и картографии» по Пензенской области

ОПИСАНИЕ МЕСТОПОЛОЖЕНИЯ ГРАНИЦ

Граница населенного пункта село Шереметьево Шереметьевского сельсовета Башмаковского района
Пензенской области

(наименование объекта местоположение границ, которого описано (далее - объект))

Сведения об объекте

№ п/п	Характеристики объекта	Описание характеристик
1	2	3
1.	Местоположение объекта	Граница Пензенская область, Башмаковский р-н, Шереметьевский с/с, Шереметьево с
	Площадь объекта \pm величина погрешности определения площади ($P \pm \Delta P$), га	210.69 \pm 0.02
3.	Иные характеристики объекта	1. - 2. -

ОПИСАНИЕ МЕСТОПОЛОЖЕНИЯ ГРАНИЦ

Граница населенного пункта село Шереметьево Шереметьевского сельсовета Башмаковского района
Пензенской области

(наименование объекта местоположение границ, которого описано (далее - объект))

Сведения о местоположении границ объекта

1. Система координат СК кадастрового округа

2. Сведения о характерных точках границ объекта

Обозначение характерных точек границ	Координаты, м		Метод определения координат и средняя квадратическая погрешность положения характерной точки (Mt), м	Описание обозначения точки
	X	Y		
1	2	3	4	5
1	378033.00	1301091.00	Геодезический метод 0.1	-
2	377984.00	1301081.00	Геодезический метод 0.1	-
3	377952.00	1301068.00	Геодезический метод 0.1	-
4	377937.00	1301048.00	Геодезический метод 0.1	-
5	377929.00	1301021.00	Геодезический метод 0.1	-
6	377936.00	1300925.00	Геодезический метод 0.1	-
7	378101.00	1300923.00	Геодезический метод 0.1	-
8	378204.00	1300917.00	Геодезический метод 0.1	-
9	378241.00	1300924.00	Геодезический метод 0.1	-
10	378286.00	1300942.00	Геодезический метод 0.1	-
11	378337.00	1300945.00	Геодезический метод 0.1	-
12	378390.00	1300945.00	Геодезический метод 0.1	-
13	378461.00	1300949.00	Геодезический метод 0.1	-
14	378532.00	1300946.00	Геодезический метод 0.1	-
15	378585.00	1300945.00	Геодезический метод 0.1	-
16	378625.00	1300940.00	Геодезический метод 0.1	-
17	378702.00	1300959.00	Геодезический метод 0.1	-
18	378687.62	1300947.96	Геодезический метод 0.1	-
19	378676.19	1300933.89	Геодезический метод 0.1	-
20	378670.99	1300923.64	Геодезический метод 0.1	-
21	378667.05	1300911.29	Геодезический метод 0.1	-
22	378663.75	1300898.25	Геодезический метод 0.1	-
23	378661.78	1300884.78	Геодезический метод 0.1	-
24	378659.96	1300854.53	Геодезический метод 0.1	-
25	378659.76	1300828.82	Геодезический метод 0.1	-
26	378661.35	1300794.88	Геодезический метод 0.1	-
27	378668.33	1300748.14	Геодезический метод 0.1	-
28	378682.38	1300709.28	Геодезический метод 0.1	-
29	378698.99	1300679.52	Геодезический метод 0.1	-
30	378716.31	1300657.94	Геодезический метод 0.1	-
31	378750.90	1300644.22	Геодезический метод 0.1	-
32	378765.88	1300630.92	Геодезический метод 0.1	-
33	378776.40	1300610.47	Геодезический метод 0.1	-
34	378780.76	1300581.70	Геодезический метод 0.1	-
35	378787.84	1300535.64	Геодезический метод 0.1	-
36	378791.74	1300524.87	Геодезический метод 0.1	-
37	378797.90	1300514.57	Геодезический метод 0.1	-
38	378806.53	1300503.73	Геодезический метод 0.1	-
39	378813.75	1300497.01	Геодезический метод 0.1	-
40	378819.81	1300493.44	Геодезический метод 0.1	-
41	378827.27	1300490.90	Геодезический метод 0.1	-
42	378835.34	1300488.82	Геодезический метод 0.1	-
43	378842.83	1300487.30	Геодезический метод 0.1	-
44	378848.77	1300486.64	Геодезический метод 0.1	-
45	378860.65	1300487.85	Геодезический метод 0.1	-
46	378932.65	1300512.93	Геодезический метод 0.1	-
47	379078.63	1300582.41	Геодезический метод 0.1	-
48	379089.21	1300608.83	Геодезический метод 0.1	-
49	379101.38	1300625.61	Геодезический метод 0.1	-
50	379121.83	1300643.00	Геодезический метод 0.1	-

ОПИСАНИЕ МЕСТОПОЛОЖЕНИЯ ГРАНИЦ

Граница населенного пункта село Шереметьево Шереметьевского сельсовета Башмаковского района
Пензенской области

(наименование объекта местоположение границ, которого описано (далее - объект))

Сведения о местоположении границ объекта

1. Система координат СК кадастрового округа

2. Сведения о характерных точках границ объекта

Обозначение характерных точек границ	Координаты, м		Метод определения координат и средняя квадратическая погрешность положения характерной точки (Mt), м	Описание обозначения точки
	X	Y		
51	379151.14	1300655.74	Геодезический метод 0.1	-
52	379172.51	1300658.78	Геодезический метод 0.1	-
53	379169.82	1300707.18	Геодезический метод 0.1	-
54	379160.00	1300792.00	Геодезический метод 0.1	-
55	379348.00	1300796.00	Геодезический метод 0.1	-
56	379404.00	1300795.00	Геодезический метод 0.1	-
57	379496.00	1300812.00	Геодезический метод 0.1	-
58	379550.00	1300820.00	Геодезический метод 0.1	-
59	379622.00	1300864.00	Геодезический метод 0.1	-
60	379664.11	1300882.64	Геодезический метод 0.1	-
61	379670.54	1300885.49	Геодезический метод 0.1	-
62	379683.00	1300891.00	Геодезический метод 0.1	-
63	379697.00	1300898.00	Геодезический метод 0.1	-
64	379656.00	1300974.00	Геодезический метод 0.1	-
65	379631.00	1301028.00	Геодезический метод 0.1	-
66	379623.00	1301079.00	Геодезический метод 0.1	-
67	379686.00	1301119.00	Геодезический метод 0.1	-
68	379787.00	1301155.00	Геодезический метод 0.1	-
69	379807.00	1301158.00	Геодезический метод 0.1	-
70	379792.00	1301199.00	Геодезический метод 0.1	-
71	379789.00	1301229.00	Геодезический метод 0.1	-
72	379817.00	1301256.00	Геодезический метод 0.1	-
73	379814.00	1301285.00	Геодезический метод 0.1	-
74	379836.00	1301317.00	Геодезический метод 0.1	-
75	379869.00	1301342.00	Геодезический метод 0.1	-
76	379945.00	1301359.00	Геодезический метод 0.1	-
77	380057.00	1301378.00	Геодезический метод 0.1	-
78	380195.00	1301380.00	Геодезический метод 0.1	-
79	380211.00	1301373.00	Геодезический метод 0.1	-
80	380259.00	1301374.00	Геодезический метод 0.1	-
81	380318.00	1301365.00	Геодезический метод 0.1	-
82	380360.00	1301370.00	Геодезический метод 0.1	-
83	380392.00	1301379.00	Геодезический метод 0.1	-
84	380416.00	1301495.00	Геодезический метод 0.1	-
85	380437.00	1301579.00	Геодезический метод 0.1	-
86	380446.00	1301635.00	Геодезический метод 0.1	-
87	380396.00	1301676.00	Геодезический метод 0.1	-
88	380418.00	1301767.00	Геодезический метод 0.1	-
89	380421.00	1301807.00	Геодезический метод 0.1	-
90	380394.00	1301848.00	Геодезический метод 0.1	-
91	380364.00	1301861.00	Геодезический метод 0.1	-
92	380293.00	1301901.00	Геодезический метод 0.1	-
93	380246.00	1301940.00	Геодезический метод 0.1	-
94	380220.00	1301967.00	Геодезический метод 0.1	-
95	380180.00	1301998.00	Геодезический метод 0.1	-
96	380175.00	1302055.00	Геодезический метод 0.1	-
97	380171.00	1302114.00	Геодезический метод 0.1	-
98	380149.00	1302119.00	Геодезический метод 0.1	-
99	380042.00	1302110.00	Геодезический метод 0.1	-
100	379970.00	1302103.00	Геодезический метод 0.1	-
101	379907.00	1302091.00	Геодезический метод 0.1	-
102	379851.00	1302083.00	Геодезический метод 0.1	-

ОПИСАНИЕ МЕСТОПОЛОЖЕНИЯ ГРАНИЦ

Граница населенного пункта село Шереметьево Шереметьевского сельсовета Башмаковского района
Пензенской области

(наименование объекта местоположение границ, которого описано (далее - объект))

Сведения о местоположении границ объекта

1. Система координат СК кадастрового округа

2. Сведения о характерных точках границ объекта

Обозначение характерных точек границ	Координаты, м		Метод определения координат и средняя квадратическая погрешность положения характерной точки (Mt), м	Описание обозначения точки
	X	Y		
103	379773.00	1302078.00	Геодезический метод 0.1	-
104	379775.00	1301956.00	Геодезический метод 0.1	-
105	379653.00	1301934.00	Геодезический метод 0.1	-
106	379479.00	1301911.00	Геодезический метод 0.1	-
107	379338.00	1301900.00	Геодезический метод 0.1	-
108	379229.00	1301891.00	Геодезический метод 0.1	-
109	379073.00	1301878.00	Геодезический метод 0.1	-
110	379008.00	1301838.00	Геодезический метод 0.1	-
111	378913.00	1301760.00	Геодезический метод 0.1	-
112	378871.00	1301715.00	Геодезический метод 0.1	-
113	378856.00	1301689.00	Геодезический метод 0.1	-
114	378696.00	1301633.00	Геодезический метод 0.1	-
115	378544.00	1301598.00	Геодезический метод 0.1	-
116	378487.00	1301553.00	Геодезический метод 0.1	-
117	378449.00	1301518.00	Геодезический метод 0.1	-
118	378432.00	1301507.00	Геодезический метод 0.1	-
119	378429.00	1301525.00	Геодезический метод 0.1	-
120	378403.00	1301558.00	Геодезический метод 0.1	-
121	378378.00	1301576.00	Геодезический метод 0.1	-
122	378352.00	1301580.00	Геодезический метод 0.1	-
123	378310.00	1301577.00	Геодезический метод 0.1	-
124	378282.00	1301573.00	Геодезический метод 0.1	-
125	378251.00	1301583.00	Геодезический метод 0.1	-
126	378224.00	1301582.00	Геодезический метод 0.1	-
127	378197.00	1301579.00	Геодезический метод 0.1	-
128	378173.00	1301588.00	Геодезический метод 0.1	-
129	378159.00	1301577.00	Геодезический метод 0.1	-
130	378124.00	1301589.00	Геодезический метод 0.1	-
131	378085.00	1301598.00	Геодезический метод 0.1	-
132	378062.00	1301594.00	Геодезический метод 0.1	-
133	378031.00	1301582.00	Геодезический метод 0.1	-
134	378004.00	1301566.00	Геодезический метод 0.1	-
135	378004.00	1301432.20	Геодезический метод 0.1	-
136	377999.16	1301422.42	Геодезический метод 0.1	-
137	377987.73	1301414.36	Геодезический метод 0.1	-
138	377955.62	1301402.20	Геодезический метод 0.1	-
139	377947.49	1301398.29	Геодезический метод 0.1	-
140	377943.91	1301391.85	Геодезический метод 0.1	-
141	377943.91	1301382.85	Геодезический метод 0.1	-
142	377953.21	1301343.39	Геодезический метод 0.1	-
143	377952.90	1301329.96	Геодезический метод 0.1	-
144	377945.63	1301324.26	Геодезический метод 0.1	-
145	377917.00	1301314.00	Геодезический метод 0.1	-
1	378033.00	1301091.00	Геодезический метод 0.1	-

3. Сведения о характерных точках части (частей) границы объекта

Обозначение характерных точек части границы	Координаты, м		Метод определения координат и средняя квадратическая погрешность положения характерной точки (Mt), м	Описание обозначения точки
	X	Y		
1	2	3	4	5
-				

ОПИСАНИЕ МЕСТОПОЛОЖЕНИЯ ГРАНИЦ

Граница населенного пункта село Шереметьево Шереметьевского сельсовета Башмаковского района
Пензенской области

(наименование объекта местоположение границ, которого описано (далее - объект))

Сведения о местоположении границ объекта**3. Сведения о характерных точках части (частей) границы объекта**

Обозначение характерных точек части границы	Координаты, м		Метод определения координат и средняя квадратическая погрешность положения характерной точки (Mt), м	Описание обозначения точки
	X	Y		
-	-	-	-	-

4. Текстовое описание местоположения границ населённых пунктов

Прохождение границы		Описание прохождения границы
от точки	до точки	
1	2	3
1	2	В юго-западном направлении вдоль земель сельскохозяйственного использования. Протяжённость части границы составляет 50,1 м.
2	3	В юго-западном направлении вдоль земель сельскохозяйственного использования. Протяжённость части границы составляет 34,4 м.
3	4	В юго-западном направлении вдоль земель сельскохозяйственного использования. Протяжённость части границы составляет 25,0 м.
4	5	В юго-западном направлении вдоль земель сельскохозяйственного использования. Протяжённость части границы составляет 28,0 м.
5	6	В северо-западном направлении вдоль земель сельскохозяйственного использования. Протяжённость части границы составляет 96,3 м.
6	7	В северном направлении вдоль земель сельскохозяйственного использования. Протяжённость части границы составляет 165,0 м.
7	8	В северном направлении вдоль земель сельскохозяйственного использования. Протяжённость части границы составляет 103,2 м.
8	9	В северо-восточном направлении вдоль земель сельскохозяйственного использования. Протяжённость части границы составляет 37,7 м.
9	10	В северо-восточном направлении вдоль земель сельскохозяйственного использования. Протяжённость части границы составляет 48,5 м.
10	11	В северном направлении вдоль земель сельскохозяйственного использования. Протяжённость части границы составляет 51,0 м.
11	12	В северном направлении вдоль земель сельскохозяйственного использования. Протяжённость части границы составляет 53,1 м.
12	13	В северном направлении вдоль земель сельскохозяйственного использования. Протяжённость части границы составляет 71,1 м.
13	14	В северном направлении вдоль земель сельскохозяйственного использования. Протяжённость части границы составляет 71,1 м.
14	15	В северном направлении вдоль земель сельскохозяйственного использования. Протяжённость части границы составляет 53,1 м.
15	16	В северо-западном направлении вдоль земель сельскохозяйственного использования. Протяжённость части границы составляет 40,3 м.
16	17	В северо-восточном направлении вдоль земель сельскохозяйственного использования. Протяжённость части границы составляет 79,4 м.
17	18	В юго-западном направлении вдоль земель сельскохозяйственного использования. Протяжённость части границы составляет 18,3 м.
18	19	В юго-западном направлении вдоль земель сельскохозяйственного использования. Протяжённость части границы составляет 18,2 м.
19	20	В юго-западном направлении вдоль земель сельскохозяйственного использования. Протяжённость части границы составляет 11,4 м.
20	21	В юго-западном направлении вдоль земель сельскохозяйственного использования. Протяжённость части границы составляет 13,0 м.
21	22	В юго-западном направлении вдоль земель сельскохозяйственного использования. Протяжённость части границы составляет 13,6 м.
22	23	В юго-западном направлении вдоль земель сельскохозяйственного использования. Протяжённость части границы составляет 13,5 м.
23	24	В юго-западном направлении вдоль земель сельскохозяйственного использования. Протяжённость части границы составляет 30,5 м.
24	25	В западном направлении вдоль земель сельскохозяйственного использования. Протяжённость части границы составляет 25,7 м.
25	26	В северо-западном направлении вдоль земель сельскохозяйственного использования. Протяжённость части границы составляет 33,9 м.

ОПИСАНИЕ МЕСТОПОЛОЖЕНИЯ ГРАНИЦ

Граница населенного пункта село Шереметьево Шереметьевского сельсовета Башмаковского района
Пензенской области

(наименование объекта местоположение границ, которого описано (далее - объект))

Сведения о местоположении границ объекта

4. Текстовое описание местоположения границ населённых пунктов

Прохождение границы		Описание прохождения границы
от точки	до точки	
		части границы составляет 188,1 м.
55	56	В северном направлении вдоль земель сельскохозяйственного использования. Протяжённость части границы составляет 56,0 м.
56	57	В северо-восточном направлении вдоль земель сельскохозяйственного использования. Протяжённость части границы составляет 93,6 м.
57	58	В северо-восточном направлении вдоль земель сельскохозяйственного использования. Протяжённость части границы составляет 54,6 м.
58	59	В северо-восточном направлении вдоль земель сельскохозяйственного использования. Протяжённость части границы составляет 84,4 м.
59	60	В северо-восточном направлении вдоль земель сельскохозяйственного использования до автомобильной дороги. Протяжённость части границы составляет 46,0 м.
60	61	Совпадает с границей земельного участка с уточненной площадью с реестровым номером 58:01:0430101:331. В северо-восточном направлении пересекая автомобильную дорогу. Протяжённость части границы составляет 7,0 м.
61	62	В северо-восточном направлении от до автомобильной дороги вдоль земель сельскохозяйственного использования. Протяжённость части границы составляет 13,6 м.
62	63	В северо-восточном направлении вдоль земель сельскохозяйственного использования. Протяжённость части границы составляет 15,7 м.
63	64	В юго-восточном направлении вдоль автомобильной дороги. Протяжённость части границы составляет 86,4 м.
64	65	В юго-восточном направлении вдоль автомобильной дороги. Протяжённость части границы составляет 59,5 м.
65	66	В юго-восточном направлении вдоль автомобильной дороги. Протяжённость части границы составляет 51,7 м.
66	67	В северо-восточном направлении вдоль земель сельскохозяйственного использования. Протяжённость части границы составляет 74,6 м.
67	68	В северо-восточном направлении вдоль земель сельскохозяйственного использования. Протяжённость части границы составляет 107,2 м.
68	69	В северо-восточном направлении пересекая древесно-кустарниковую растительность. Протяжённость части границы составляет 20,3 м.
69	70	В юго-восточном направлении вдоль древесно-кустарниковой растительности. Протяжённость части границы составляет 43,7 м.
70	71	В юго-восточном направлении вдоль древесно-кустарниковой растительности. Протяжённость части границы составляет 30,1 м.
71	72	В северо-восточном направлении вдоль земель сельскохозяйственного использования. Протяжённость части границы составляет 39,0 м.
72	73	В юго-восточном направлении вдоль земель сельскохозяйственного использования. Протяжённость части границы составляет 29,2 м.
73	74	В северо-восточном направлении вдоль земель сельскохозяйственного использования. Протяжённость части границы составляет 38,8 м.
74	75	В северо-восточном направлении вдоль земель сельскохозяйственного использования. Протяжённость части границы составляет 41,4 м.
75	76	В северо-восточном направлении вдоль земель сельскохозяйственного использования. Протяжённость части границы составляет 77,9 м.
76	77	В северо-восточном направлении вдоль земель сельскохозяйственного использования. Протяжённость части границы составляет 113,5 м.
77	78	В северном направлении вдоль земель сельскохозяйственного использования. Протяжённость части границы составляет 138,0 м.
78	79	В северо-западном направлении вдоль земель сельскохозяйственного использования. Протяжённость части границы составляет 17,5 м.
79	80	В северном направлении вдоль земель сельскохозяйственного использования. Протяжённость части границы составляет 48,0 м.
80	81	В северном направлении вдоль земель сельскохозяйственного использования. Протяжённость части границы составляет 59,7 м.
81	82	В северо-восточном направлении вдоль земель сельскохозяйственного использования. Протяжённость части границы составляет 42,3 м.
82	83	В северо-восточном направлении вдоль земель сельскохозяйственного использования.

ОПИСАНИЕ МЕСТОПОЛОЖЕНИЯ ГРАНИЦ

Граница населенного пункта село Шереметьево Шереметьевского сельсовета Башмаковского района
Пензенской области

(наименование объекта местоположение границ, которого описано (далее - объект))

Сведения о местоположении границ объекта

4. Текстовое описание местоположения границ населённых пунктов

Прохождение границы		Описание прохождения границы
от точки	до точки	
		Протяжённость части границы составляет 33,3 м.
83	84	В северо-восточном направлении вдоль земель сельскохозяйственного использования. Протяжённость части границы составляет 118,5 м.
84	85	В северо-восточном направлении вдоль земель сельскохозяйственного использования до древесно-кустарниковой растительности. Протяжённость части границы составляет 86,5 м.
85	86	В северо-восточном направлении вдоль древесно-кустарниковой растительности. Протяжённость части границы составляет 56,7 м.
86	87	В северо-восточном направлении вдоль древесно-кустарниковой растительности. Протяжённость части границы составляет 64,8 м.
87	88	В северо-восточном направлении вдоль древесно-кустарниковой растительности. Протяжённость части границы составляет 93,7 м.
88	89	В северо-восточном направлении вдоль земель сельскохозяйственного использования. Протяжённость части границы составляет 40,2 м.
89	90	В юго-восточном направлении вдоль древесно-кустарниковой растительности. Протяжённость части границы составляет 49,2 м.
90	91	В юго-восточном направлении вдоль древесно-кустарниковой растительности. Протяжённость части границы составляет 32,8 м.
91	92	В юго-восточном направлении вдоль древесно-кустарниковой растительности. Протяжённость части границы составляет 81,6 м.
92	93	В юго-восточном направлении вдоль древесно-кустарниковой растительности. Протяжённость части границы составляет 61,2 м.
93	94	В юго-восточном направлении вдоль древесно-кустарниковой растительности до земель сельскохозяйственного использования. Протяжённость части границы составляет 37,5 м.
94	95	В юго-восточном направлении вдоль земель сельскохозяйственного использования. Протяжённость части границы составляет 50,5 м.
95	96	В юго-восточном направлении вдоль земель сельскохозяйственного использования. Протяжённость части границы составляет 57,1 м.
96	97	В юго-восточном направлении вдоль земель сельскохозяйственного использования. Протяжённость части границы составляет 59,1 м.
97	98	В юго-восточном направлении вдоль земель сельскохозяйственного использования. Протяжённость части границы составляет 22,7 м.
98	99	В юго-западном направлении вдоль земель сельскохозяйственного использования. Протяжённость части границы составляет 107,4 м.
99	100	В юго-западном направлении вдоль земель сельскохозяйственного использования. Протяжённость части границы составляет 72,4 м.
100	101	В юго-западном направлении вдоль земель сельскохозяйственного использования. Протяжённость части границы составляет 64,3 м.
101	102	В юго-западном направлении вдоль земель сельскохозяйственного использования. Протяжённость части границы составляет 56,5 м.
102	103	В юго-западном направлении вдоль земель сельскохозяйственного использования. Протяжённость части границы составляет 78,0 м.
103	104	В западном направлении вдоль земель сельскохозяйственного использования. Протяжённость части границы составляет 122,1 м.
104	105	В юго-западном направлении вдоль земель сельскохозяйственного использования. Протяжённость части границы составляет 123,9 м.
105	106	В юго-западном направлении вдоль земель сельскохозяйственного использования. Протяжённость части границы составляет 175,4 м.
106	107	В юго-западном направлении вдоль земель сельскохозяйственного использования. Протяжённость части границы составляет 141,4 м.
107	108	В юго-западном направлении вдоль земель сельскохозяйственного использования. Протяжённость части границы составляет 108,0 м.
108	109	В юго-западном направлении вдоль земель сельскохозяйственного использования. Протяжённость части границы составляет 156,5 м.
109	110	В юго-западном направлении вдоль земель сельскохозяйственного использования. Протяжённость части границы составляет 76,1 м.
110	111	В юго-западном направлении вдоль земель сельскохозяйственного использования. Протяжённость части границы составляет 122,7 м.

ОПИСАНИЕ МЕСТОПОЛОЖЕНИЯ ГРАНИЦ

Граница населенного пункта село Шереметьево Шереметьевского сельсовета Башмаковского района
Пензенской области

(наименование объекта местоположения границ, которого описано (далее - объект))

Сведения о местоположении границ объекта**4. Текстовое описание местоположения границ населённых пунктов**

Прохождение границы		Описание прохождения границы
от точки	до точки	
111	112	В юго-западном направлении вдоль земель сельскохозяйственного использования до грунтовой дороги. Протяжённость части границы составляет 61,6 м.
112	113	В юго-западном направлении пересекая грунтовую дорогу. Протяжённость части границы составляет 29,9 м.
113	114	В юго-западном направлении вдоль земель сельскохозяйственного использования. Протяжённость части границы составляет 169,6 м.
114	115	В юго-западном направлении вдоль земель сельскохозяйственного использования до древесно-кустарниковой растительности. Протяжённость части границы составляет 156,0 м.
115	116	В юго-западном направлении вдоль древесно-кустарниковой растительности. Протяжённость части границы составляет 72,5 м.
116	117	В юго-западном направлении вдоль древесно-кустарниковой растительности. Протяжённость части границы составляет 51,7 м.
117	118	В юго-западном направлении вдоль древесно-кустарниковой растительности. Протяжённость части границы составляет 20,1 м.
118	119	В юго-восточном направлении вдоль древесно-кустарниковой растительности. Протяжённость части границы составляет 18,2 м.
119	120	В юго-восточном направлении вдоль древесно-кустарниковой растительности. Протяжённость части границы составляет 42,1 м.
120	121	В юго-восточном направлении через древесно-кустарниковую растительность. Протяжённость части границы составляет 30,8 м.
121	122	В юго-восточном направлении через древесно-кустарниковую растительность. Протяжённость части границы составляет 26,2 м.
122	123	В юго-западном направлении через древесно-кустарниковую растительность. Протяжённость части границы составляет 42,0 м.
123	124	В юго-западном направлении через древесно-кустарниковую растительность. Протяжённость части границы составляет 28,3 м.
124	125	В юго-восточном направлении через древесно-кустарниковую растительность. Протяжённость части границы составляет 32,5 м.
125	126	В юго-западном направлении через древесно-кустарниковую растительность. Протяжённость части границы составляет 26,9 м.
126	127	В юго-западном направлении через древесно-кустарниковую растительность. Протяжённость части границы составляет 27,0 м.
127	128	В юго-восточном направлении через древесно-кустарниковую растительность. Протяжённость части границы составляет 25,8 м.
128	129	В юго-западном направлении через древесно-кустарниковую растительность. Протяжённость части границы составляет 17,9 м.
129	130	В юго-восточном направлении через древесно-кустарниковую растительность. Протяжённость части границы составляет 36,9 м.
130	131	В юго-восточном направлении через древесно-кустарниковую растительность. Протяжённость части границы составляет 39,9 м.
131	132	В юго-западном направлении через древесно-кустарниковую растительность. Протяжённость части границы составляет 23,3 м.
132	133	В юго-западном направлении через древесно-кустарниковую растительность. Протяжённость части границы составляет 33,1 м.
133	134	В юго-западном направлении через древесно-кустарниковую растительность. Протяжённость части границы составляет 31,2 м.
134	135	В западном направлении через древесно-кустарниковую растительность. Протяжённость части границы составляет 133,8 м.
135	136	В юго-западном направлении через древесно-кустарниковую растительность. Протяжённость части границы составляет 10,8 м.
136	137	В юго-западном направлении через древесно-кустарниковую растительность. Протяжённость части границы составляет 14,0 м.
137	138	В юго-западном направлении через древесно-кустарниковую растительность. Протяжённость части границы составляет 34,1 м.
138	139	В юго-западном направлении через древесно-кустарниковую растительность. Протяжённость части границы составляет 9,0 м.
139	140	В юго-западном направлении через древесно-кустарниковую растительность. Протяжённость

ОПИСАНИЕ МЕСТОПОЛОЖЕНИЯ ГРАНИЦ

Граница населенного пункта село Шереметьево Шереметьевского сельсовета Башмаковского района
Пензенской области

(наименование объекта местоположение границ, которого описано (далее - объект))

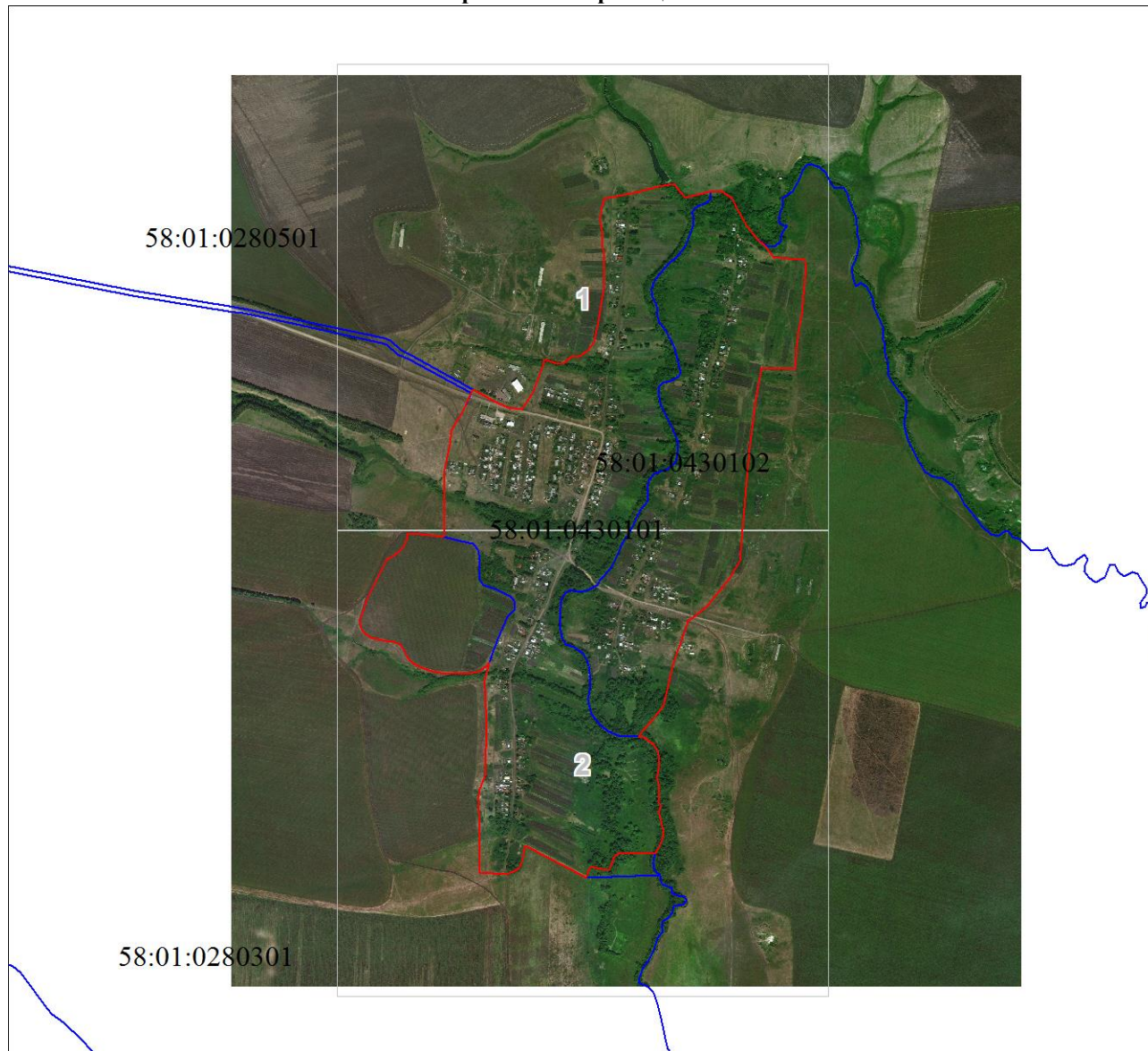
Сведения о местоположении границ объекта**4. Текстовое описание местоположения границ населённых пунктов**

Прохождение границы		Описание прохождения границы
от точки	до точки	
		части границы составляет 7,5 м.
140	141	В западном направлении через древесно-кустарниковую растительность. Протяжённость части границы составляет 8,9 м.
141	142	В северо-западном направлении через древесно-кустарниковую растительность. Протяжённость части границы составляет 40,5 м.
142	143	В северо-западном направлении через древесно-кустарниковую растительность. Протяжённость части границы составляет 13,5 м.
143	144	В юго-западном направлении вдоль земель сельскохозяйственного использования. Протяжённость части границы составляет 9,2 м.
144	145	В юго-западном направлении вдоль земель сельскохозяйственного использования. Протяжённость части границы составляет 30,4 м.
145	1	В северо-западном направлении вдоль земель сельскохозяйственного использования. Протяжённость части границы составляет 251,4 м.

ОПИСАНИЕ МЕСТОПОЛОЖЕНИЯ ГРАНИЦ

Граница населенного пункта село Шереметьево Шереметьевского сельсовета Башмаковского района
Пензенской области

(наименование объекта местоположение границ, которого описано (далее - объект))

План границ объекта**Обзорная схема границ объекта**

Масштаб 1:24758

Используемые условные знаки и обозначения:

	Характерная точка границы объекта
	Надписи номеров характерных точек границы объекта
	Граница объекта
	Существующая часть границы, имеющиеся в ЕГРН сведения о которой достаточны для определения ее местоположения
	Надписи кадастрового номера земельного участка
	Граница кадастрового квартала
	Обозначение кадастрового квартала

Подпись _____

Дата 28 января 2019 г.

ОПИСАНИЕ МЕСТОПОЛОЖЕНИЯ ГРАНИЦ

Граница населенного пункта село Шереметьево Шереметьевского сельсовета Башмаковского района
Пензенской области

(наименование объекта местоположение границ, которого описано (далее - объект))

План границ объекта

Выносной лист № 1



Масштаб 1:10000

Используемые условные знаки и обозначения:

Условные обозначения представлены на листе 16

Подпись _____

Дата 28 января 2019 г.

Место для оттиска печати (при наличии) лица, составившего описание местоположения границ объекта

ОПИСАНИЕ МЕСТОПОЛОЖЕНИЯ ГРАНИЦ

Граница населенного пункта село Шереметьево Шереметьевского сельсовета Башмаковского района
Пензенской области

(наименование объекта местоположение границ, которого описано (далее - объект))

План границ объекта**Выносной лист № 2**

Масштаб 1:10000

Используемые условные знаки и обозначения:

Условные обозначения представлены на листе 16

Подпись _____

Дата 28 января 2019 г.

Место для оттиска печати (при наличии) лица, составившего описание местоположения границ объекта