

## ОПИСАНИЕ МЕСТОПОЛОЖЕНИЯ ГРАНИЦ

Граница населенного пункта село Софьевка Шереметьевского сельсовета Башмаковского района Пензенской области

(наименование объекта, местоположение границ которого описано (далее - объект))

Сведения об объекте					
N п/п	Характеристики объекта			Описание характеристик	
1	2			3	
1	Местоположение объекта			Граница Пензенская область, Башмаковский р-н, Шереметьевский с/с, Софьевка с	
2	Площадь объекта ± величина погрешности определения площади (Р ± ΔР), га			139.18 ± 0.01	
3	Иные характеристики объекта			1. - 2. -	
Сведения о местоположении границ объекта					
1. Система координат СК кадастрового округа					
2. Сведения о характерных точках границ объекта					
Обозначение характерных точек границ	Координаты, м		Метод определения координат характерной точки	Средняя квадратическая погрешность положения характерной точки (Mt), м	Описание обозначения точки на местности (при наличии)
	X	Y			
1	2	3	4	5	6
1	387250.00	1303185.00	Геодезический метод	0.1	-
2	387146.00	1303157.00	Геодезический метод	0.1	-
3	387166.00	1303114.00	Геодезический метод	0.1	-
4	387187.00	1303053.00	Геодезический метод	0.1	-
5	387201.00	1303005.00	Геодезический метод	0.1	-
6	387210.00	1302955.00	Геодезический метод	0.1	-
7	387210.00	1302927.45	Геодезический метод	0.1	-
8	387220.01	1302928.67	Геодезический метод	0.1	-
9	387236.66	1302932.77	Геодезический метод	0.1	-
10	387239.00	1302910.00	Геодезический метод	0.1	-
11	387265.00	1302788.00	Геодезический метод	0.1	-
12	387441.00	1302786.00	Геодезический метод	0.1	-
13	387555.30	1302782.66	Геодезический метод	0.1	-
14	387578.00	1302782.00	Геодезический метод	0.1	-
15	387594.85	1302791.36	Геодезический метод	0.1	-
16	387624.51	1302807.89	Геодезический метод	0.1	-
17	387664.00	1302830.00	Геодезический метод	0.1	-
18	387690.00	1302821.00	Геодезический метод	0.1	-
19	387733.00	1302768.00	Геодезический метод	0.1	-
20	387771.00	1302715.00	Геодезический метод	0.1	-
21	387793.95	1302684.73	Геодезический метод	0.1	-
22	387812.81	1302659.85	Геодезический метод	0.1	-
23	387818.00	1302653.00	Геодезический метод	0.1	-
24	387865.00	1302580.00	Геодезический метод	0.1	-
25	387901.00	1302535.00	Геодезический метод	0.1	-
26	387976.95	1302443.30	Геодезический метод	0.1	-
27	387982.74	1302436.02	Геодезический метод	0.1	-
28	387997.54	1302416.87	Геодезический метод	0.1	-
29	388015.61	1302393.09	Геодезический метод	0.1	-
30	388021.00	1302386.00	Геодезический метод	0.1	-
31	388038.39	1302375.68	Геодезический метод	0.1	-
32	388053.00	1302367.00	Геодезический метод	0.1	-

Сведения о местоположении границ объекта					
1. Система координат СК кадастрового округа					
2. Сведения о характерных точках границ объекта					
Обозначение характерных точек границ	Координаты, м		Метод определения координат характерной точки	Средняя квадратическая погрешность положения характерной точки (Mt), м	Описание обозначения точки на местности (при наличии)
	X	Y			
33	388107.00	1302337.00	Геодезический метод	0.1	-
34	388169.47	1302275.30	Геодезический метод	0.1	-
35	388181.57	1302263.35	Геодезический метод	0.1	-
36	388188.00	1302257.00	Геодезический метод	0.1	-
37	388194.08	1302243.97	Геодезический метод	0.1	-
38	388202.00	1302227.00	Геодезический метод	0.1	-
39	388084.00	1302137.00	Геодезический метод	0.1	-
40	388124.00	1302125.00	Геодезический метод	0.1	-
41	388172.00	1302105.00	Геодезический метод	0.1	-
42	388262.00	1302078.00	Геодезический метод	0.1	-
43	388329.00	1302053.00	Геодезический метод	0.1	-
44	388435.00	1302004.00	Геодезический метод	0.1	-
45	388530.74	1301962.45	Геодезический метод	0.1	-
46	388541.00	1301958.00	Геодезический метод	0.1	-
47	388567.07	1301945.24	Геодезический метод	0.1	-
48	388588.00	1301935.00	Геодезический метод	0.1	-
49	388653.00	1301913.00	Геодезический метод	0.1	-
50	388763.00	1301880.00	Геодезический метод	0.1	-
51	388880.00	1301852.00	Геодезический метод	0.1	-
52	388891.00	1301823.00	Геодезический метод	0.1	-
53	388857.00	1301772.00	Геодезический метод	0.1	-
54	388956.00	1301730.00	Геодезический метод	0.1	-
55	389276.00	1301595.00	Геодезический метод	0.1	-
56	389407.00	1301533.00	Геодезический метод	0.1	-
57	389496.00	1301485.00	Геодезический метод	0.1	-
58	389549.00	1301466.00	Геодезический метод	0.1	-
59	389584.00	1301476.00	Геодезический метод	0.1	-
60	389615.00	1301497.00	Геодезический метод	0.1	-
61	389649.00	1301532.00	Геодезический метод	0.1	-
62	389665.00	1301554.00	Геодезический метод	0.1	-
63	389675.00	1301583.00	Геодезический метод	0.1	-
64	389689.00	1301685.00	Геодезический метод	0.1	-
65	389710.00	1301741.00	Геодезический метод	0.1	-
66	389797.00	1301966.00	Геодезический метод	0.1	-
67	389812.00	1302047.00	Геодезический метод	0.1	-
68	389828.00	1302092.00	Геодезический метод	0.1	-
69	389801.00	1302088.00	Геодезический метод	0.1	-
70	389753.00	1302095.00	Геодезический метод	0.1	-
71	389656.00	1302123.00	Геодезический метод	0.1	-
72	389381.00	1302231.00	Геодезический метод	0.1	-
73	389186.00	1302298.00	Геодезический метод	0.1	-
74	389093.00	1302331.00	Геодезический метод	0.1	-
75	389042.00	1302365.00	Геодезический метод	0.1	-
76	388989.00	1302406.00	Геодезический метод	0.1	-
77	388944.00	1302445.00	Геодезический метод	0.1	-
78	389003.00	1302505.00	Геодезический метод	0.1	-
79	388941.00	1302563.00	Геодезический метод	0.1	-

Сведения о местоположении границ объекта					
1. Система координат СК кадастрового округа					
2. Сведения о характерных точках границ объекта					
Обозначение характерных точек границ	Координаты, м		Метод определения координат характерной точки	Средняя квадратическая погрешность положения характерной точки (Mt), м	Описание обозначения точки на местности (при наличии)
	X	Y			
80	388883.00	1302507.00	Геодезический метод	0.1	-
81	388845.84	1302545.41	Геодезический метод	0.1	-
82	388848.33	1302547.90	Геодезический метод	0.1	-
83	388824.72	1302569.50	Геодезический метод	0.1	-
84	388823.63	1302568.37	Геодезический метод	0.1	-
85	388764.00	1302630.00	Геодезический метод	0.1	-
86	388692.00	1302573.00	Геодезический метод	0.1	-
87	388577.00	1302439.00	Геодезический метод	0.1	-
88	388531.00	1302393.00	Геодезический метод	0.1	-
89	388511.00	1302407.00	Геодезический метод	0.1	-
90	388495.00	1302428.00	Геодезический метод	0.1	-
91	388490.00	1302443.00	Геодезический метод	0.1	-
92	388481.00	1302460.00	Геодезический метод	0.1	-
93	388459.00	1302463.00	Геодезический метод	0.1	-
94	388430.00	1302473.00	Геодезический метод	0.1	-
95	388410.00	1302491.00	Геодезический метод	0.1	-
96	388389.00	1302519.00	Геодезический метод	0.1	-
97	388369.00	1302540.00	Геодезический метод	0.1	-
98	388323.00	1302573.00	Геодезический метод	0.1	-
99	388283.00	1302601.00	Геодезический метод	0.1	-
100	388235.00	1302631.00	Геодезический метод	0.1	-
101	388203.00	1302653.00	Геодезический метод	0.1	-
102	388169.00	1302668.00	Геодезический метод	0.1	-
103	388119.00	1302697.00	Геодезический метод	0.1	-
104	388037.00	1302764.00	Геодезический метод	0.1	-
105	387976.00	1302811.00	Геодезический метод	0.1	-
106	387923.00	1302855.00	Геодезический метод	0.1	-
107	387883.00	1302897.00	Геодезический метод	0.1	-
108	387844.00	1302944.00	Геодезический метод	0.1	-
109	387828.00	1302969.00	Геодезический метод	0.1	-
110	387822.00	1302992.00	Геодезический метод	0.1	-
111	387828.00	1303026.00	Геодезический метод	0.1	-
112	387825.00	1303050.00	Геодезический метод	0.1	-
113	387810.00	1303104.00	Геодезический метод	0.1	-
114	387800.00	1303149.00	Геодезический метод	0.1	-
115	387791.00	1303195.00	Геодезический метод	0.1	-
116	387780.00	1303223.00	Геодезический метод	0.1	-
117	387771.00	1303243.00	Геодезический метод	0.1	-
118	387766.97	1303268.00	Геодезический метод	0.1	-
119	387624.74	1303256.19	Геодезический метод	0.1	-
120	387623.98	1303264.70	Геодезический метод	0.1	-
121	387598.00	1303263.00	Геодезический метод	0.1	-
122	387537.00	1303253.00	Геодезический метод	0.1	-
123	387486.00	1303243.00	Геодезический метод	0.1	-
1	387250.00	1303185.00	Геодезический метод	0.1	-

3. Сведения о характерных точках части (частей) границы объекта					
Обозначение характерных точек части границы	Координаты, м		Метод определения координат характерной точки	Средняя квадратическая погрешность положения характерной точки (Mt), м	Описание обозначения точки на местности (при наличии)
	X	Y			
1	2	3	4	5	6
-					
-	-	-	-	-	-

План границ объекта

Обзорная схема границ объекта



Масштаб 1:24769

Используемые условные знаки и обозначения:

	Характерная точка границы объекта
	Надписи номеров характерных точек границы объекта
	Граница объекта
	Существующая часть границы, имеющиеся в ЕГРН сведения о которой достаточны для определения ее местоположения
	Надписи кадастрового номера земельного участка
	Граница кадастрового квартала
	Обозначение кадастрового квартала

Подпись \_\_\_\_\_

Дата 28 января 2019 г.

Место для оттиска печати (при наличии) лица, составившего описание местоположения границ объекта



Масштаб 1:5000

Используемые условные знаки и обозначения:

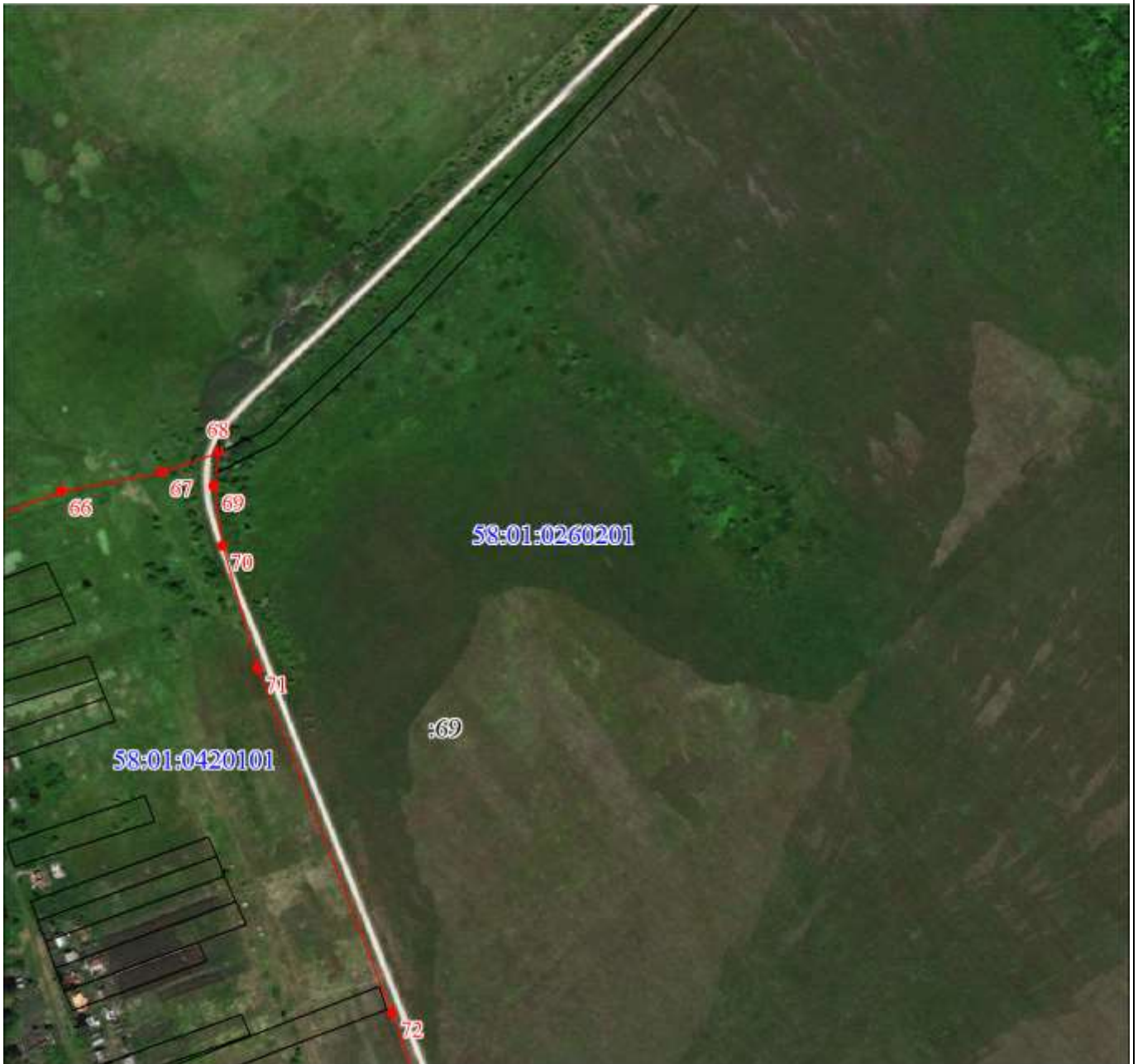
Условные обозначения представлены на листе 5

Подпись \_\_\_\_\_

Дата 28 января 2019 г.

*Место для оттиска печати (при наличии) лица, составившего описание местоположения границ объекта*





Масштаб 1:5000

Используемые условные знаки и обозначения:

Условные обозначения представлены на листе 5

Подпись \_\_\_\_\_

Дата 28 января 2019 г.

*Место для оттиска печати (при наличии) лица, составившего описание местоположения границ объекта*



Масштаб 1:5000

Используемые условные знаки и обозначения:

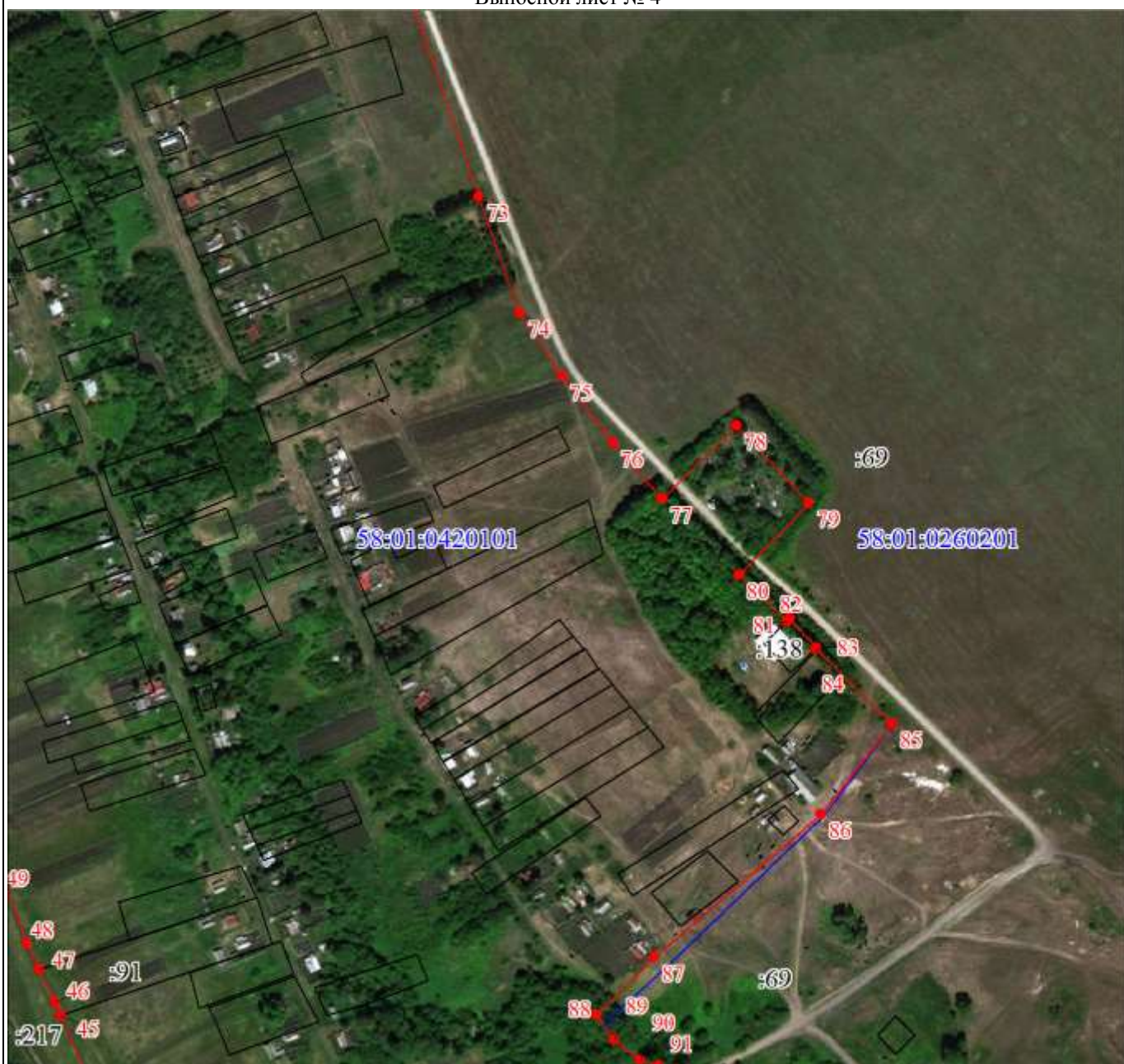
Условные обозначения представлены на листе 5

Подпись \_\_\_\_\_

Дата 28 января 2019 г.

Место для оттиска печати (при наличии) лица, составившего описание местоположения границ объекта





Масштаб 1:5000

Используемые условные знаки и обозначения:

Условные обозначения представлены на листе 5

Подпись \_\_\_\_\_

Дата 28 января 2019 г.

Место для оттиска печати (при наличии) лица, составившего описание местоположения границ объекта

План границ объекта

Выносной лист № 5



Масштаб 1:5000

Используемые условные знаки и обозначения:

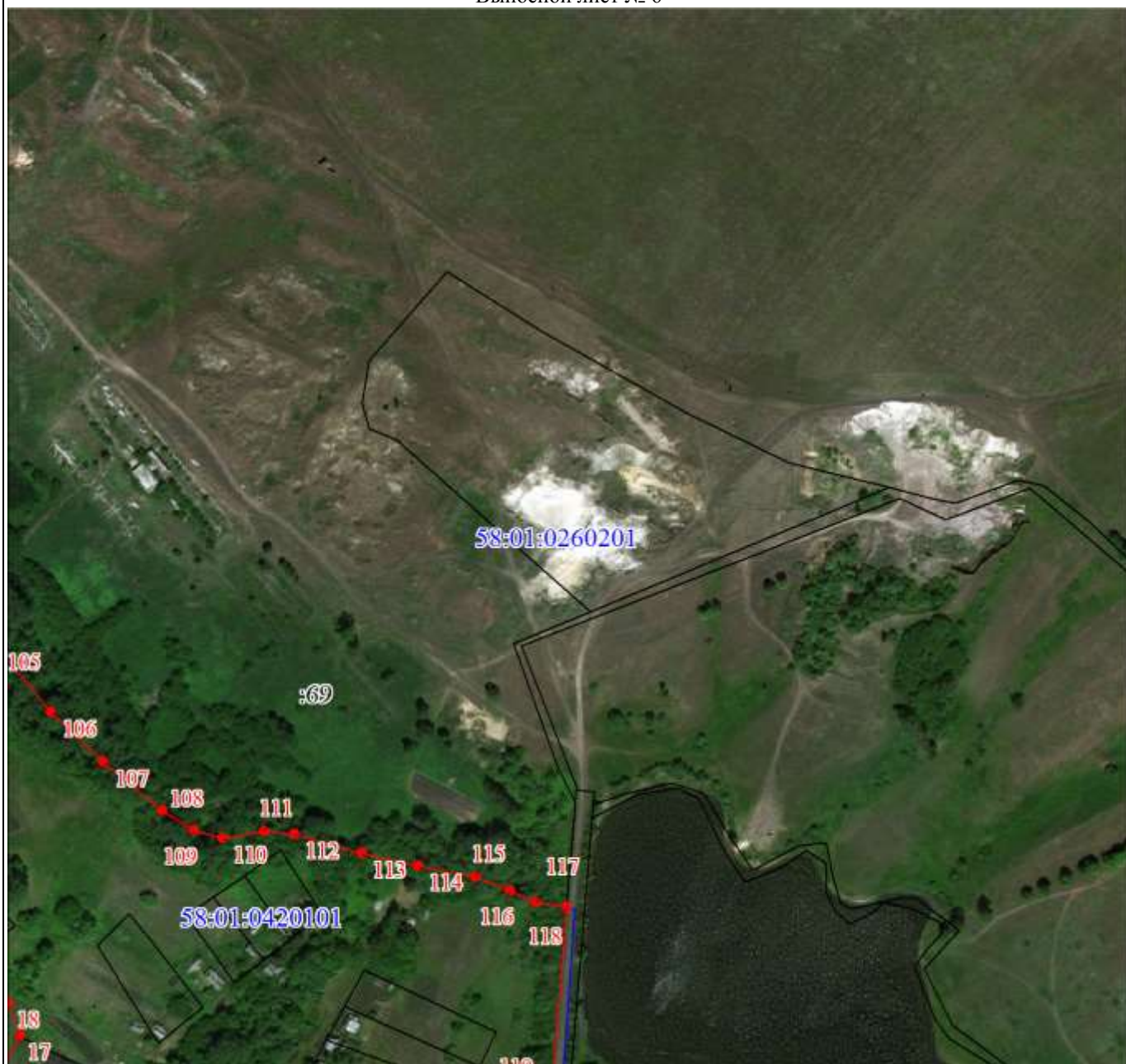
Условные обозначения представлены на листе 5

Подпись \_\_\_\_\_

Дата 28 января 2019 г.

Место для оттиска печати (при наличии) лица, составившего описание местоположения границ объекта





Масштаб 1:5000

Используемые условные знаки и обозначения:

Условные обозначения представлены на листе 5

Подпись \_\_\_\_\_

Дата 28 января 2019 г.

*Место для оттиска печати (при наличии) лица, составившего описание местоположения границ объекта*



Масштаб 1:5000

Используемые условные знаки и обозначения:

Условные обозначения представлены на листе 5

Подпись \_\_\_\_\_

Дата 28 января 2019 г.

*Место для оттиска печати (при наличии) лица, составившего описание местоположения границ объекта*

План границ объекта

Выносной лист № 8



Масштаб 1:5000

Используемые условные знаки и обозначения:

Условные обозначения представлены на листе 5

Подпись \_\_\_\_\_

Дата 28 января 2019 г.

Место для оттиска печати (при наличии) лица, составившего описание местоположения границ объекта



[illegible]

[illegible]

[illegible]

[illegible]

Текстовое описание местоположения границ объекта		
Прохождение границы		Описание прохождения границы
от точки	до точки	
		сельскохозяйственного использования. Протяжённость части границы составляет 103,0 м.
64	65	Совпадает с границей земельного участка с уточненной площадью с реестровым номером 58:01:0260101:217. В северо-восточном направлении вдоль земель сельскохозяйственного использования. Протяжённость части границы составляет 59,7 м.
65	66	Совпадает с границей земельного участка с уточненной площадью с реестровым номером 58:01:0260201:65. В северо-восточном направлении вдоль земель сельскохозяйственного использования. Протяжённость части границы составляет 241,2 м.
66	67	Совпадает с границей земельного участка с уточненной площадью с реестровым номером 58:01:0260201:65. В северо-восточном направлении вдоль земель сельскохозяйственного использования. Протяжённость части границы составляет 82,2 м.
67	68	Совпадает с границей земельного участка с уточненной площадью с реестровым номером 58:01:0260201:65. В северо-восточном направлении вдоль земель сельскохозяйственного использования до автомобильной дороги. Протяжённость части границы составляет 47,9 м.
68	69	В юго-западном направлении от автомобильной дороги вдоль земель сельскохозяйственного использования. Протяжённость части границы составляет 27,3 м.
69	70	Совпадает с границей земельного участка с уточненной площадью с реестровым номером 58:01:0260201:69. В юго-восточном направлении вдоль автомобильной дороги. Протяжённость части границы составляет 48,4 м.
70	71	Совпадает с границей земельного участка с уточненной площадью с реестровым номером 58:01:0260201:69. В юго-восточном направлении вдоль автомобильной дороги. Протяжённость части границы составляет 101,0 м.
71	72	Совпадает с границей земельного участка с уточненной площадью с реестровым номером 58:01:0260201:69. В юго-восточном направлении вдоль автомобильной дороги. Протяжённость части границы составляет 295,6м.
72	73	Совпадает с границей земельного участка с уточненной площадью с реестровым номером 58:01:0260201:69. В юго-восточном направлении вдоль автомобильной дороги. Протяжённость части границы составляет 206,0 м.
73	74	Совпадает с границей земельного участка с уточненной площадью с реестровым номером 58:01:0260201:69. В юго-восточном направлении вдоль автомобильной дороги. Протяжённость части границы составляет 98,7 м.
74	75	Совпадает с границей земельного участка с уточненной площадью с реестровым номером 58:01:0260201:69. В юго-восточном направлении вдоль автомобильной дороги. Протяжённость части границы составляет 61,2 м.
75	76	Совпадает с границей земельного участка с уточненной площадью с реестровым номером 58:01:0260201:69. В юго-восточном направлении вдоль автомобильной дороги. Протяжённость части границы составляет 67,0 м.
76	77	Совпадает с границей земельного участка с уточненной площадью с реестровым номером 58:01:0260201:69. В юго-восточном направлении вдоль автомобильной дороги до древесно-кустарниковой растительности. Протяжённость части границы составляет 59,8 м.
77	78	Совпадает с границей земельного участка с уточненной площадью с реестровым номером 58:01:0260201:69. В северо-восточном направлении пересекая автомобильную дорогу вдоль кладбища. Протяжённость части границы составляет 83,9 м.
78	79	Совпадает с границей земельного участка с уточненной площадью с реестровым номером 58:01:0260201:69. В юго-восточном направлении вдоль кладбища. Протяжённость части границы составляет 84,8 м.
79	80	Совпадает с границей земельного участка с уточненной площадью с реестровым номером 58:01:0260201:69. В юго-западном направлении вдоль кладбища до древесно-кустарниковой растительности. Протяжённость части границы составляет 80,6 м.
80	81	Совпадает с границей земельного участка с уточненной площадью с реестровым номером 58:01:0260201:69. В юго-восточном направлении вдоль древесно-



[illegible]

[illegible]

Текстовое описание местоположения границ объекта		
Прохождение границы		Описание прохождения границы
от точки	до точки	
120	121	В юго-западном направлении вдоль грунтовой дороги. Протяжённость части границы составляет 26,0 м.
121	122	В юго-западном направлении вдоль грунтовой дороги. Протяжённость части границы составляет 61,9 м.
122	123	Совпадает с границей земельного участка с уточненной площадью с реестровым номером 58:01:0260201:69. В юго-западном направлении вдоль земель сельскохозяйственного использования. Протяжённость части границы составляет 52,9 м.
123	1	Совпадает с границей земельного участка с уточненной площадью с реестровым номером 58:01:0260201:69. В юго-западном направлении вдоль земель сельскохозяйственного 243,0 м.