

ОПИСАНИЕ МЕСТОПОЛОЖЕНИЯ ГРАНИЦ

Граница населенного пункта село Митрофаново Шереметьевского сельсовета Башмаковского района Пензенской области

(наименование объекта, местоположение границ которого описано (далее - объект))

Сведения об объекте					
N п/п	Характеристики объекта			Описание характеристик	
1	2			3	
1	Местоположение объекта			Граница Пензенская область, Башмаковский р-н, Шереметьевский с/с, Митрофаново с	
2	Площадь объекта ± величина погрешности определения площади (P ± ΔP), га			356.8 ± 0.02	
3	Иные характеристики объекта			1. - 2. -	
Сведения о местоположении границ объекта					
1. Система координат СК кадастрового округа					
2. Сведения о характерных точках границ объекта					
Обозначение характерных точек границ	Координаты, м		Метод определения координат характерной точки	Средняя квадратическая погрешность положения характерной точки (Mt), м	Описание обозначения точки на местности (при наличии)
	X	Y			
1	2	3	4	5	6
1	371802.00	1304303.00	Геодезический метод	0.1	-
2	371822.00	1304318.00	Геодезический метод	0.1	-
3	371832.00	1304339.00	Геодезический метод	0.1	-
4	371822.00	1304358.00	Геодезический метод	0.1	-
5	371805.00	1304371.00	Геодезический метод	0.1	-
6	371768.00	1304381.00	Геодезический метод	0.1	-
7	371733.00	1304393.00	Геодезический метод	0.1	-
8	371714.00	1304419.00	Геодезический метод	0.1	-
9	371721.00	1304452.00	Геодезический метод	0.1	-
10	371733.00	1304480.00	Геодезический метод	0.1	-
11	371733.00	1304498.00	Геодезический метод	0.1	-
12	371712.00	1304510.00	Геодезический метод	0.1	-
13	371673.00	1304517.00	Геодезический метод	0.1	-
14	371626.00	1304509.00	Геодезический метод	0.1	-
15	371575.00	1304505.00	Геодезический метод	0.1	-
16	371531.00	1304496.00	Геодезический метод	0.1	-
17	371473.00	1304488.00	Геодезический метод	0.1	-
18	371417.00	1304485.00	Геодезический метод	0.1	-
19	371394.00	1304492.00	Геодезический метод	0.1	-
20	371369.00	1304504.00	Геодезический метод	0.1	-
21	371351.00	1304504.00	Геодезический метод	0.1	-
22	371319.00	1304497.00	Геодезический метод	0.1	-
23	371271.00	1304503.00	Геодезический метод	0.1	-
24	371234.00	1304514.00	Геодезический метод	0.1	-
25	371207.00	1304522.00	Геодезический метод	0.1	-
26	371194.00	1304537.00	Геодезический метод	0.1	-
27	371197.00	1304563.00	Геодезический метод	0.1	-
28	371202.00	1304579.00	Геодезический метод	0.1	-
29	371171.00	1304610.00	Геодезический метод	0.1	-
30	371154.00	1304637.00	Геодезический метод	0.1	-
31	371130.00	1304661.00	Геодезический метод	0.1	-

Сведения о местоположении границ объекта					
1. Система координат СК кадастрового округа					
2. Сведения о характерных точках границ объекта					
Обозначение характерных точек границ	Координаты, м		Метод определения координат характерной точки	Средняя квадратическая погрешность положения характерной точки (Mt), м	Описание обозначения точки на местности (при наличии)
	X	Y			
32	371114.00	1304662.00	Геодезический метод	0.1	-
33	371101.00	1304654.00	Геодезический метод	0.1	-
34	371103.00	1304636.00	Геодезический метод	0.1	-
35	371098.00	1304620.00	Геодезический метод	0.1	-
36	371105.00	1304608.00	Геодезический метод	0.1	-
37	371131.00	1304592.00	Геодезический метод	0.1	-
38	371131.00	1304573.00	Геодезический метод	0.1	-
39	371125.00	1304547.00	Геодезический метод	0.1	-
40	371121.00	1304518.00	Геодезический метод	0.1	-
41	371103.00	1304490.00	Геодезический метод	0.1	-
42	371071.00	1304446.00	Геодезический метод	0.1	-
43	371052.00	1304402.00	Геодезический метод	0.1	-
44	371035.00	1304373.00	Геодезический метод	0.1	-
45	371004.00	1304352.00	Геодезический метод	0.1	-
46	370986.00	1304334.00	Геодезический метод	0.1	-
47	370978.00	1304302.00	Геодезический метод	0.1	-
48	370976.00	1304276.00	Геодезический метод	0.1	-
49	370939.00	1304233.00	Геодезический метод	0.1	-
50	370914.00	1304203.00	Геодезический метод	0.1	-
51	370883.00	1304158.00	Геодезический метод	0.1	-
52	370811.00	1304043.00	Геодезический метод	0.1	-
53	370799.00	1304026.00	Геодезический метод	0.1	-
54	370832.00	1304016.00	Геодезический метод	0.1	-
55	370852.00	1303992.00	Геодезический метод	0.1	-
56	370883.00	1303962.00	Геодезический метод	0.1	-
57	370912.00	1303945.00	Геодезический метод	0.1	-
58	370960.00	1303933.00	Геодезический метод	0.1	-
59	371005.00	1303923.00	Геодезический метод	0.1	-
60	371059.00	1303918.00	Геодезический метод	0.1	-
61	371153.00	1303884.00	Геодезический метод	0.1	-
62	371208.00	1303863.00	Геодезический метод	0.1	-
63	371159.00	1303842.00	Геодезический метод	0.1	-
64	371119.00	1303797.00	Геодезический метод	0.1	-
65	371069.00	1303729.00	Геодезический метод	0.1	-
66	371012.00	1303634.00	Геодезический метод	0.1	-
67	371007.00	1303605.00	Геодезический метод	0.1	-
68	371015.00	1303462.00	Геодезический метод	0.1	-
69	371035.00	1303384.00	Геодезический метод	0.1	-
70	371049.00	1303305.00	Геодезический метод	0.1	-
71	371057.00	1303223.00	Геодезический метод	0.1	-
72	371084.00	1303193.00	Геодезический метод	0.1	-
73	371131.40	1303128.22	Геодезический метод	0.1	-
74	371242.67	1302997.38	Геодезический метод	0.1	-
75	371594.50	1302574.47	Геодезический метод	0.1	-
76	371831.65	1302288.98	Геодезический метод	0.1	-
77	372032.82	1302047.39	Геодезический метод	0.1	-
78	372355.00	1302320.00	Геодезический метод	0.1	-

Сведения о местоположении границ объекта					
1. Система координат СК кадастрового округа					
2. Сведения о характерных точках границ объекта					
Обозначение характерных точек границ	Координаты, м		Метод определения координат характерной точки	Средняя квадратическая погрешность положения характерной точки (Mt), м	Описание обозначения точки на местности (при наличии)
	X	Y			
79	372367.00	1302306.00	Геодезический метод	0.1	-
80	372397.00	1302298.00	Геодезический метод	0.1	-
81	372448.00	1302262.00	Геодезический метод	0.1	-
82	372557.00	1302180.00	Геодезический метод	0.1	-
83	372626.00	1302122.00	Геодезический метод	0.1	-
84	372692.00	1302085.00	Геодезический метод	0.1	-
85	372778.14	1302139.04	Геодезический метод	0.1	-
86	372800.13	1302152.83	Геодезический метод	0.1	-
87	372802.00	1302154.00	Геодезический метод	0.1	-
88	372835.00	1302138.00	Геодезический метод	0.1	-
89	372904.00	1302124.00	Геодезический метод	0.1	-
90	373198.00	1301945.00	Геодезический метод	0.1	-
91	373327.00	1301877.00	Геодезический метод	0.1	-
92	373454.00	1301805.00	Геодезический метод	0.1	-
93	373484.00	1301812.00	Геодезический метод	0.1	-
94	373516.00	1301863.00	Геодезический метод	0.1	-
95	373537.00	1301916.00	Геодезический метод	0.1	-
96	373568.00	1301909.00	Геодезический метод	0.1	-
97	373621.00	1301880.00	Геодезический метод	0.1	-
98	373758.00	1301736.00	Геодезический метод	0.1	-
99	373822.00	1301685.00	Геодезический метод	0.1	-
100	373868.00	1301650.00	Геодезический метод	0.1	-
101	373885.00	1301621.00	Геодезический метод	0.1	-
102	373881.00	1301592.00	Геодезический метод	0.1	-
103	373949.00	1301539.00	Геодезический метод	0.1	-
104	374052.00	1301463.00	Геодезический метод	0.1	-
105	374177.00	1301379.00	Геодезический метод	0.1	-
106	374385.00	1301193.00	Геодезический метод	0.1	-
107	374535.00	1301082.00	Геодезический метод	0.1	-
108	374559.00	1301063.00	Геодезический метод	0.1	-
109	374568.00	1301085.00	Геодезический метод	0.1	-
110	374603.00	1301091.00	Геодезический метод	0.1	-
111	374605.00	1301115.00	Геодезический метод	0.1	-
112	374621.00	1301134.00	Геодезический метод	0.1	-
113	374634.00	1301151.00	Геодезический метод	0.1	-
114	374646.00	1301197.00	Геодезический метод	0.1	-
115	374674.00	1301282.00	Геодезический метод	0.1	-
116	374677.00	1301297.00	Геодезический метод	0.1	-
117	374730.00	1301303.00	Геодезический метод	0.1	-
118	374885.00	1301348.00	Геодезический метод	0.1	-
119	374998.00	1301546.00	Геодезический метод	0.1	-
120	374981.00	1301553.00	Геодезический метод	0.1	-
121	374943.00	1301558.00	Геодезический метод	0.1	-
122	374916.00	1301577.00	Геодезический метод	0.1	-
123	374890.00	1301618.00	Геодезический метод	0.1	-
124	374891.00	1301639.00	Геодезический метод	0.1	-
125	374904.00	1301670.00	Геодезический метод	0.1	-

Сведения о местоположении границ объекта					
1. Система координат СК кадастрового округа					
2. Сведения о характерных точках границ объекта					
Обозначение характерных точек границ	Координаты, м		Метод определения координат характерной точки	Средняя квадратическая погрешность положения характерной точки (Mt), м	Описание обозначения точки на местности (при наличии)
	X	Y			
126	374922.00	1301692.00	Геодезический метод	0.1	-
127	374925.00	1301711.00	Геодезический метод	0.1	-
128	374915.00	1301727.00	Геодезический метод	0.1	-
129	374895.00	1301730.00	Геодезический метод	0.1	-
130	374863.00	1301727.00	Геодезический метод	0.1	-
131	374838.00	1301733.00	Геодезический метод	0.1	-
132	374816.00	1301737.00	Геодезический метод	0.1	-
133	374787.00	1301725.00	Геодезический метод	0.1	-
134	374754.00	1301704.00	Геодезический метод	0.1	-
135	374708.00	1301691.00	Геодезический метод	0.1	-
136	374673.00	1301679.00	Геодезический метод	0.1	-
137	374650.00	1301658.00	Геодезический метод	0.1	-
138	374626.00	1301643.00	Геодезический метод	0.1	-
139	374593.00	1301610.00	Геодезический метод	0.1	-
140	374579.00	1301602.00	Геодезический метод	0.1	-
141	374551.00	1301607.00	Геодезический метод	0.1	-
142	374501.00	1301635.00	Геодезический метод	0.1	-
143	374470.00	1301653.00	Геодезический метод	0.1	-
144	374424.00	1301672.00	Геодезический метод	0.1	-
145	374408.00	1301691.00	Геодезический метод	0.1	-
146	374411.00	1301725.00	Геодезический метод	0.1	-
147	374429.00	1301763.00	Геодезический метод	0.1	-
148	374432.00	1301798.00	Геодезический метод	0.1	-
149	374446.00	1301844.00	Геодезический метод	0.1	-
150	374453.00	1301873.00	Геодезический метод	0.1	-
151	374447.00	1301899.00	Геодезический метод	0.1	-
152	374435.00	1301918.00	Геодезический метод	0.1	-
153	374397.00	1301935.00	Геодезический метод	0.1	-
154	374344.00	1301937.00	Геодезический метод	0.1	-
155	374304.00	1301945.00	Геодезический метод	0.1	-
156	374290.00	1301957.00	Геодезический метод	0.1	-
157	374273.00	1301987.00	Геодезический метод	0.1	-
158	374266.00	1302058.00	Геодезический метод	0.1	-
159	374261.00	1302101.00	Геодезический метод	0.1	-
160	374244.00	1302151.00	Геодезический метод	0.1	-
161	374223.00	1302184.00	Геодезический метод	0.1	-
162	374183.00	1302219.00	Геодезический метод	0.1	-
163	374149.00	1302238.00	Геодезический метод	0.1	-
164	374096.00	1302277.00	Геодезический метод	0.1	-
165	374068.00	1302293.00	Геодезический метод	0.1	-
166	374030.00	1302296.00	Геодезический метод	0.1	-
167	373955.00	1302284.00	Геодезический метод	0.1	-
168	373901.00	1302271.00	Геодезический метод	0.1	-
169	373862.00	1302265.00	Геодезический метод	0.1	-
170	373832.00	1302272.00	Геодезический метод	0.1	-
171	373789.00	1302289.00	Геодезический метод	0.1	-
172	373743.00	1302312.00	Геодезический метод	0.1	-

Сведения о местоположении границ объекта					
1. Система координат СК кадастрового округа					
2. Сведения о характерных точках границ объекта					
Обозначение характерных точек границ	Координаты, м		Метод определения координат характерной точки	Средняя квадратическая погрешность положения характерной точки (Mt), м	Описание обозначения точки на местности (при наличии)
	X	Y			
173	373710.00	1302343.00	Геодезический метод	0.1	-
174	373689.00	1302366.00	Геодезический метод	0.1	-
175	373685.00	1302388.00	Геодезический метод	0.1	-
176	373705.00	1302427.00	Геодезический метод	0.1	-
177	373716.00	1302440.00	Геодезический метод	0.1	-
178	373726.00	1302470.00	Геодезический метод	0.1	-
179	373724.80	1302494.02	Геодезический метод	0.1	-
180	373710.00	1302522.00	Геодезический метод	0.1	-
181	373690.00	1302535.00	Геодезический метод	0.1	-
182	373637.00	1302547.00	Геодезический метод	0.1	-
183	373591.00	1302558.00	Геодезический метод	0.1	-
184	373555.00	1302574.00	Геодезический метод	0.1	-
185	373509.00	1302600.00	Геодезический метод	0.1	-
186	373478.00	1302607.00	Геодезический метод	0.1	-
187	373435.00	1302602.00	Геодезический метод	0.1	-
188	373406.00	1302595.00	Геодезический метод	0.1	-
189	373358.00	1302595.00	Геодезический метод	0.1	-
190	373325.00	1302604.00	Геодезический метод	0.1	-
191	373276.00	1302632.00	Геодезический метод	0.1	-
192	373231.00	1302650.00	Геодезический метод	0.1	-
193	373179.00	1302656.00	Геодезический метод	0.1	-
194	373125.00	1302654.00	Геодезический метод	0.1	-
195	373086.00	1302666.00	Геодезический метод	0.1	-
196	373040.00	1302689.00	Геодезический метод	0.1	-
197	372992.00	1302707.00	Геодезический метод	0.1	-
198	372941.00	1302717.00	Геодезический метод	0.1	-
199	372918.00	1302726.00	Геодезический метод	0.1	-
200	372863.00	1302762.00	Геодезический метод	0.1	-
201	372828.00	1302769.00	Геодезический метод	0.1	-
202	372784.00	1302770.00	Геодезический метод	0.1	-
203	372743.00	1302775.00	Геодезический метод	0.1	-
204	372718.00	1302798.00	Геодезический метод	0.1	-
205	372707.00	1302833.00	Геодезический метод	0.1	-
206	372706.00	1302870.00	Геодезический метод	0.1	-
207	372731.00	1302910.00	Геодезический метод	0.1	-
208	372773.00	1302959.00	Геодезический метод	0.1	-
209	372811.00	1303009.00	Геодезический метод	0.1	-
210	372814.00	1303028.00	Геодезический метод	0.1	-
211	372796.00	1303054.00	Геодезический метод	0.1	-
212	372763.00	1303061.00	Геодезический метод	0.1	-
213	372721.00	1303058.00	Геодезический метод	0.1	-
214	372678.00	1303040.00	Геодезический метод	0.1	-
215	372645.00	1303010.00	Геодезический метод	0.1	-
216	372610.00	1302971.00	Геодезический метод	0.1	-
217	372582.00	1302951.00	Геодезический метод	0.1	-
218	372543.00	1302946.00	Геодезический метод	0.1	-
219	372510.00	1302955.00	Геодезический метод	0.1	-

Сведения о местоположении границ объекта					
1. Система координат СК кадастрового округа					
2. Сведения о характерных точках границ объекта					
Обозначение характерных точек границ	Координаты, м		Метод определения координат характерной точки	Средняя квадратическая погрешность положения характерной точки (Mt), м	Описание обозначения точки на местности (при наличии)
	X	Y			
220	372469.00	1302978.00	Геодезический метод	0.1	-
221	372443.00	1302979.00	Геодезический метод	0.1	-
222	372427.00	1302970.00	Геодезический метод	0.1	-
223	372417.00	1302940.00	Геодезический метод	0.1	-
224	372399.00	1302913.00	Геодезический метод	0.1	-
225	372373.00	1302901.00	Геодезический метод	0.1	-
226	372339.00	1302904.00	Геодезический метод	0.1	-
227	372313.00	1302924.00	Геодезический метод	0.1	-
228	372281.00	1302944.00	Геодезический метод	0.1	-
229	372221.00	1302966.00	Геодезический метод	0.1	-
230	372186.00	1302983.00	Геодезический метод	0.1	-
231	372170.00	1303008.00	Геодезический метод	0.1	-
232	372165.00	1303047.00	Геодезический метод	0.1	-
233	372176.00	1303082.00	Геодезический метод	0.1	-
234	372188.00	1303116.00	Геодезический метод	0.1	-
235	372183.00	1303138.00	Геодезический метод	0.1	-
236	372162.00	1303157.00	Геодезический метод	0.1	-
237	372145.00	1303190.00	Геодезический метод	0.1	-
238	372127.00	1303206.00	Геодезический метод	0.1	-
239	372105.00	1303226.00	Геодезический метод	0.1	-
240	372084.00	1303254.00	Геодезический метод	0.1	-
241	372064.00	1303263.00	Геодезический метод	0.1	-
242	372031.00	1303267.00	Геодезический метод	0.1	-
243	372002.00	1303273.00	Геодезический метод	0.1	-
244	371978.00	1303285.00	Геодезический метод	0.1	-
245	371949.00	1303311.00	Геодезический метод	0.1	-
246	371936.00	1303333.00	Геодезический метод	0.1	-
247	371952.00	1303356.00	Геодезический метод	0.1	-
248	371970.00	1303383.00	Геодезический метод	0.1	-
249	371973.00	1303414.00	Геодезический метод	0.1	-
250	371950.00	1303473.00	Геодезический метод	0.1	-
251	371918.00	1303528.00	Геодезический метод	0.1	-
252	371906.00	1303543.00	Геодезический метод	0.1	-
253	371857.00	1303553.00	Геодезический метод	0.1	-
254	371798.00	1303565.00	Геодезический метод	0.1	-
255	371722.00	1303579.00	Геодезический метод	0.1	-
256	371677.00	1303590.00	Геодезический метод	0.1	-
257	371659.00	1303601.00	Геодезический метод	0.1	-
258	371637.00	1303629.00	Геодезический метод	0.1	-
259	371640.00	1303658.00	Геодезический метод	0.1	-
260	371645.00	1303691.00	Геодезический метод	0.1	-
261	371645.00	1303737.00	Геодезический метод	0.1	-
262	371634.00	1303766.00	Геодезический метод	0.1	-
263	371608.00	1303802.00	Геодезический метод	0.1	-
264	371566.00	1303825.00	Геодезический метод	0.1	-
265	371549.00	1303851.00	Геодезический метод	0.1	-
266	371551.00	1303885.00	Геодезический метод	0.1	-

Сведения о местоположении границ объекта					
1. Система координат СК кадастрового округа					
2. Сведения о характерных точках границ объекта					
Обозначение характерных точек границ	Координаты, м		Метод определения координат характерной точки	Средняя квадратическая погрешность положения характерной точки (Mt), м	Описание обозначения точки на местности (при наличии)
	X	Y			
267	371573.00	1303909.00	Геодезический метод	0.1	-
268	371607.00	1303924.00	Геодезический метод	0.1	-
269	371626.00	1303954.00	Геодезический метод	0.1	-
270	371655.00	1303993.00	Геодезический метод	0.1	-
271	371686.00	1304038.00	Геодезический метод	0.1	-
272	371728.00	1304083.00	Геодезический метод	0.1	-
273	371775.00	1304112.00	Геодезический метод	0.1	-
274	371810.00	1304117.00	Геодезический метод	0.1	-
275	371837.00	1304128.00	Геодезический метод	0.1	-
276	371849.00	1304138.00	Геодезический метод	0.1	-
277	371837.00	1304158.00	Геодезический метод	0.1	-
278	371814.00	1304191.00	Геодезический метод	0.1	-
279	371796.00	1304214.00	Геодезический метод	0.1	-
280	371764.00	1304238.00	Геодезический метод	0.1	-
281	371753.00	1304262.00	Геодезический метод	0.1	-
282	371761.00	1304285.00	Геодезический метод	0.1	-
1	371802.00	1304303.00	Геодезический метод	0.1	-
3. Сведения о характерных точках части (частей) границы объекта					
Обозначение характерных точек части границы	Координаты, м		Метод определения координат характерной точки	Средняя квадратическая погрешность положения характерной точки (Mt), м	Описание обозначения точки на местности (при наличии)
	X	Y			
1	2	3	4	5	6
-	-	-	-	-	-

План границ объекта

Обзорная схема границ объекта



Масштаб 1:30968

Используемые условные знаки и обозначения:

	Характерная точка границы объекта
	Надписи номеров характерных точек границы объекта
	Граница объекта
	Существующая часть границы, имеющиеся в ЕГРН сведения о которой достаточны для определения ее местоположения
	Надписи кадастрового номера земельного участка
	Граница кадастрового квартала
	Обозначение кадастрового квартала

Подпись _____

Дата 28 января 2019 г.

Место для оттиска печати (при наличии) лица, составившего описание местоположения границ объекта

План границ объекта

Выносной лист № 1



Масштаб 1:5000

Используемые условные знаки и обозначения:

Условные обозначения представлены на листе 8

Подпись _____

Дата 28 января 2019 г.

Место для оттиска печати (при наличии) лица, составившего описание местоположения границ объекта



Масштаб 1:5000

Используемые условные знаки и обозначения:

Условные обозначения представлены на листе 8

Подпись _____

Дата 28 января 2019 г.

Место для оттиска печати (при наличии) лица, составившего описание местоположения границ объекта

План границ объекта

Выносной лист № 3



Масштаб 1:5000

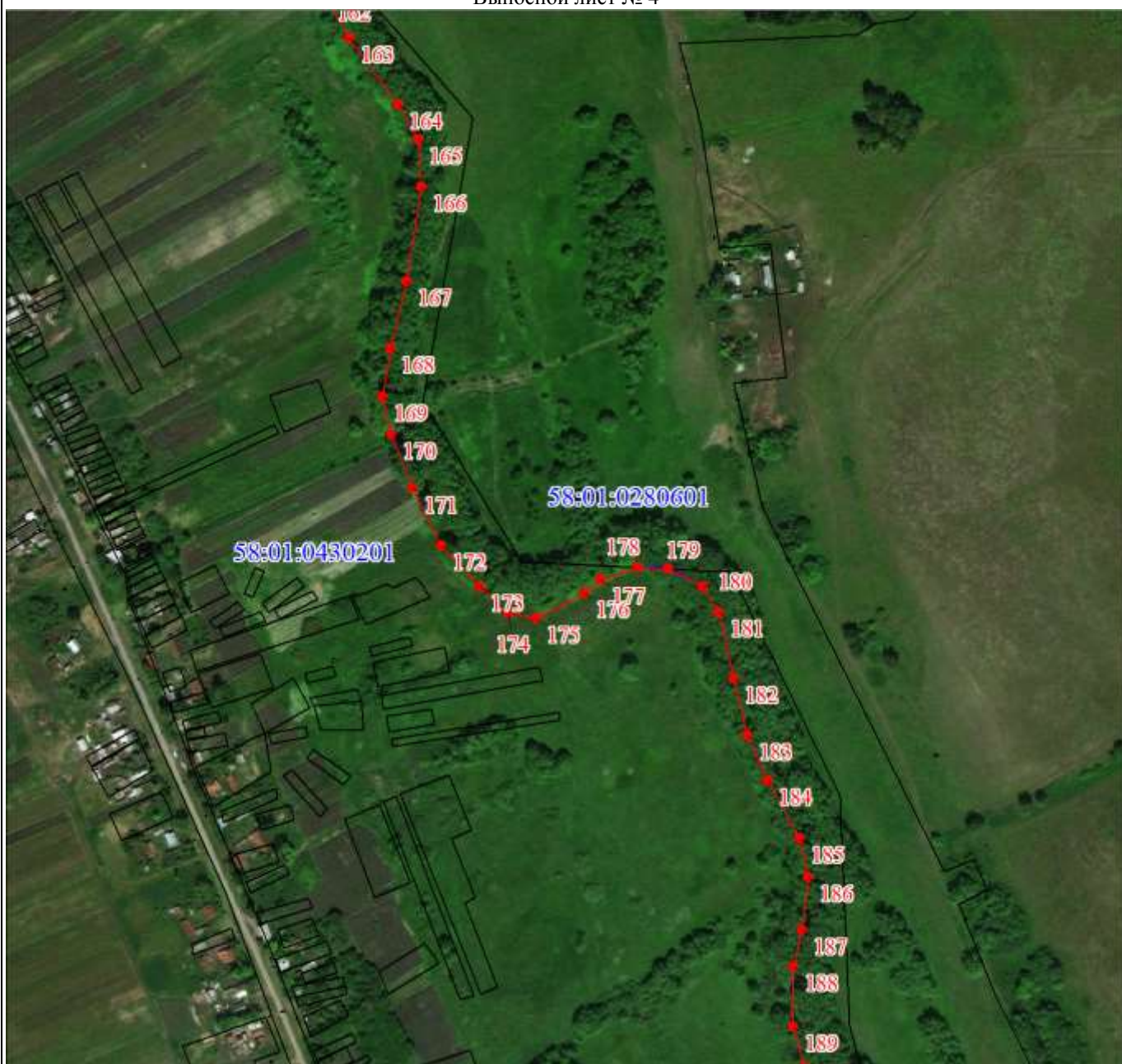
Используемые условные знаки и обозначения:

Условные обозначения представлены на листе 8

Подпись _____

Дата 28 января 2019 г.

Место для оттиска печати (при наличии) лица, составившего описание местоположения границ объекта



Масштаб 1:5000

Используемые условные знаки и обозначения:

Условные обозначения представлены на листе 8

Подпись _____

Дата 28 января 2019 г.

Место для оттиска печати (при наличии) лица, составившего описание местоположения границ объекта

План границ объекта

Выносной лист № 5



Масштаб 1:5000

Используемые условные знаки и обозначения:

Условные обозначения представлены на листе 8

Подпись _____

Дата 28 января 2019 г.

Место для оттиска печати (при наличии) лица, составившего описание местоположения границ объекта



Масштаб 1:5000

Используемые условные знаки и обозначения:

Условные обозначения представлены на листе 8

Подпись _____

Дата 28 января 2019 г.

Место для оттиска печати (при наличии) лица, составившего описание местоположения границ объекта



Масштаб 1:5000

Используемые условные знаки и обозначения:

Условные обозначения представлены на листе 8

Подпись _____

Дата 28 января 2019 г.

Место для оттиска печати (при наличии) лица, составившего описание местоположения границ объекта

План границ объекта

Выносной лист № 8



Масштаб 1:5000

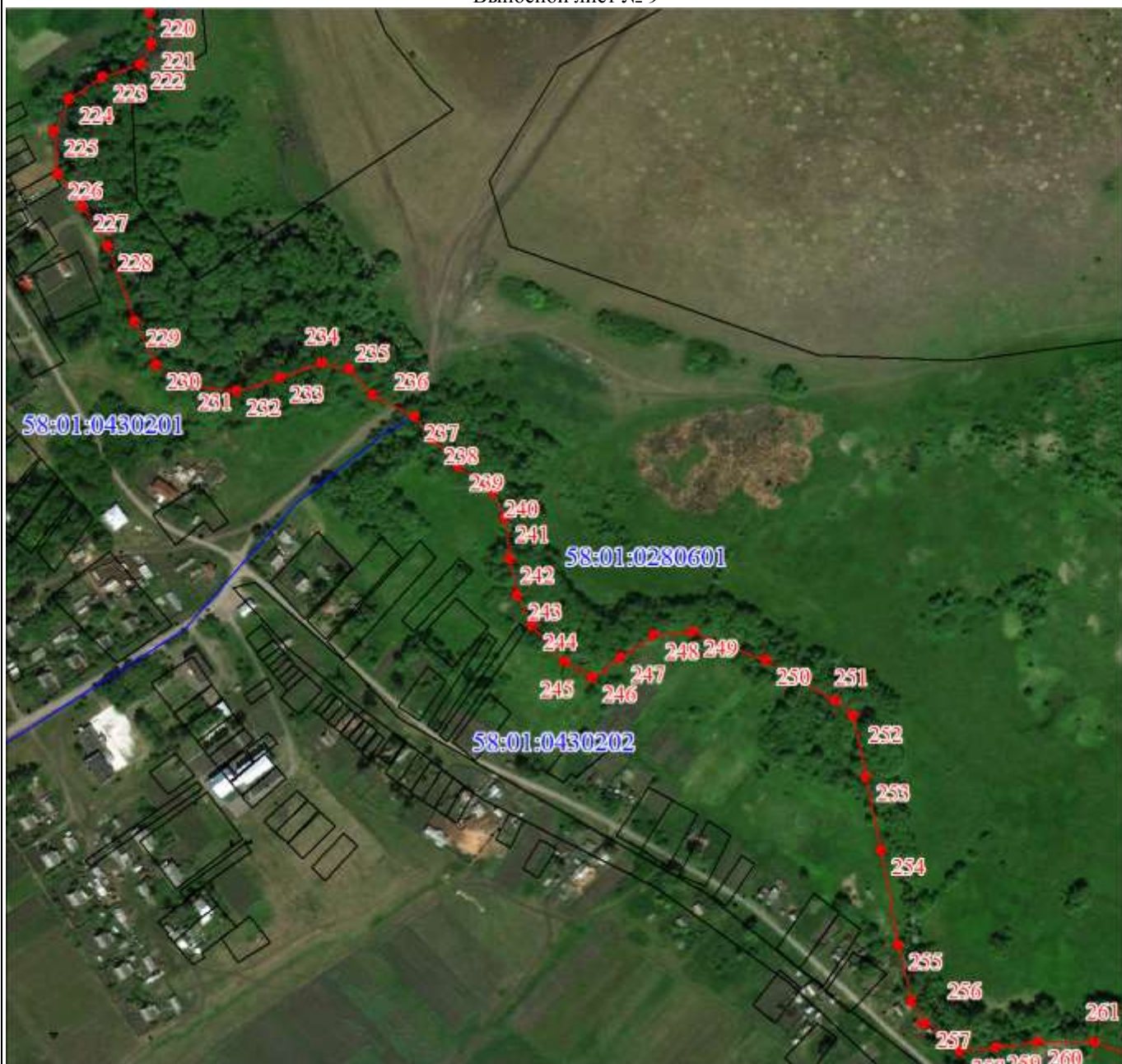
Используемые условные знаки и обозначения:

Условные обозначения представлены на листе 8

Подпись _____

Дата 28 января 2019 г.

Место для оттиска печати (при наличии) лица, составившего описание местоположения границ объекта



Масштаб 1:5000

Используемые условные знаки и обозначения:

Условные обозначения представлены на листе 8

Подпись _____

Дата 28 января 2019 г.

Место для оттиска печати (при наличии) лица, составившего описание местоположения границ объекта



Масштаб 1:5000

Используемые условные знаки и обозначения:

Условные обозначения представлены на листе 8

Подпись _____

Дата 28 января 2019 г.

Место для оттиска печати (при наличии) лица, составившего описание местоположения границ объекта



Масштаб 1:5000

Используемые условные знаки и обозначения:

Условные обозначения представлены на листе 8

Подпись _____

Дата 28 января 2019 г.

Место для оттиска печати (при наличии) лица, составившего описание местоположения границ объекта



Масштаб 1:5000

Используемые условные знаки и обозначения:

Условные обозначения представлены на листе 8

Подпись _____

Дата 28 января 2019 г.

Место для оттиска печати (при наличии) лица, составившего описание местоположения границ объекта



Масштаб 1:5000

Используемые условные знаки и обозначения:

Условные обозначения представлены на листе 8

Подпись _____

Дата 28 января 2019 г.

Место для оттиска печати (при наличии) лица, составившего описание местоположения границ объекта

[illegible]

[illegible]

Текстовое описание местоположения границ объекта		
Прохождение границы		Описание прохождения границы
от точки	до точки	
57	58	В северо-западном направлении вдоль земель сельскохозяйственного использования. Протяжённость части границы составляет 49,4 м.
58	59	В северо-западном направлении вдоль земель сельскохозяйственного использования. Протяжённость части границы составляет 46,1 м.
59	60	В северо-западном направлении вдоль земель сельскохозяйственного использования. Протяжённость части границы составляет 54,3 м.
60	61	В северо-западном направлении вдоль земель сельскохозяйственного использования. Протяжённость части границы составляет 100,0 м.
61	62	В северо-западном направлении вдоль земель сельскохозяйственного использования пересекая автомобильную дорогу. Протяжённость части границы составляет 58,9 м.
62	63	В юго-западном направлении вдоль земель сельскохозяйственного использования. Протяжённость части границы составляет 53,4 м.
63	64	В юго-западном направлении вдоль земель сельскохозяйственного использования. Протяжённость части границы составляет 60,2 м.
64	65	В юго-западном направлении вдоль земель сельскохозяйственного использования. Протяжённость части границы составляет 84,4 м.
65	66	В юго-западном направлении вдоль земель сельскохозяйственного использования. Протяжённость части границы составляет 110,7 м.
66	67	В юго-западном направлении вдоль земель сельскохозяйственного использования. Протяжённость части границы составляет 29,5 м.
67	68	В западном направлении вдоль автомобильной дороги. Протяжённость части границы составляет 149,2 м.
68	69	В северо-западном направлении вдоль автомобильной дороги. Протяжённость части границы составляет 80,6 м.
69	70	В северо-западном направлении вдоль автомобильной дороги. Протяжённость части границы составляет 80,3 м.
70	71	В северо-западном направлении вдоль автомобильной дороги. Протяжённость части границы составляет 82,3 м.
71	72	В северо-западном направлении пересекая автомобильную дорогу. Протяжённость части границы составляет 40,3 м.
72	73	В северо-западном направлении вдоль автомобильной дороги. Протяжённость части границы составляет 80,4 м.
73	74	В северо-западном направлении вдоль автомобильной дороги. Протяжённость части границы составляет 171,7 м.
74	75	В северо-западном направлении вдоль автомобильной дороги. Протяжённость части границы составляет 550,1 м.
75	76	В северо-западном направлении вдоль автомобильной дороги. Протяжённость части границы составляет 371,2 м.
76	77	В северо-западном направлении вдоль автомобильной дороги. Протяжённость части границы составляет 314,4 м.
77	78	В северо-восточном направлении от автомобильной дороги вдоль лесополосы. Протяжённость части границы составляет 422,1 м.
78	79	В северо-западном направлении вдоль земель сельскохозяйственного использования. Протяжённость части границы составляет 18,4 м.
79	80	В северо-западном направлении вдоль земель сельскохозяйственного использования пересекая грунтовую дорогу. Протяжённость части границы составляет 31,0 м.
80	81	В северо-западном направлении вдоль земель сельскохозяйственного использования до лесополосы. Протяжённость части границы составляет 62,4 м.
81	82	В северо-западном направлении вдоль лесополосы. Протяжённость части границы составляет 136,3 м.
82	83	В северо-западном направлении вдоль лесополосы до земель сельскохозяйственного использования. Протяжённость части границы составляет 90,1 м.
83	84	В северо-западном направлении вдоль земель сельскохозяйственного использования. Протяжённость части границы составляет 75,7 м.
84	85	В северо-восточном направлении через древесно-кустарниковую растительность. Протяжённость части границы составляет 101,7 м.
85	86	Совпадает с границей земельного участка с уточненной площадью с реестровым

[illegible]

Текстовое описание местоположения границ объекта		
Прохождение границы		Описание прохождения границы
от точки	до точки	
113	114	В северо-восточном направлении вдоль древесно-кустарниковой растительности. Протяжённость части границы составляет 47,6 м.
114	115	В северо-восточном направлении вдоль древесно-кустарниковой растительности. Протяжённость части границы составляет 89,5 м.
115	116	В северо-восточном направлении вдоль древесно-кустарниковой растительности. Протяжённость части границы составляет 15,3 м.
116	117	В северо-восточном направлении вдоль древесно-кустарниковой растительности пересекая грунтовую дорогу. Протяжённость части границы составляет 33,4 м.
117	118	В северо-восточном направлении вдоль земель сельскохозяйственного использования. Протяжённость части границы составляет 161,3 м.
118	119	В северо-восточном направлении вдоль земель сельскохозяйственного использования до берега реки Поим. Протяжённость части границы составляет 227,9 м.
119	120	В юго-восточном направлении вдоль берега реки Поим. Протяжённость части границы составляет 18,3 м.
120	121	В юго-восточном направлении вдоль берега реки Поим. Протяжённость части границы составляет 38,4 м.
121	122	В юго-восточном направлении вдоль берега реки Поим. Протяжённость части границы составляет 33,0 м.
122	123	В юго-восточном направлении вдоль берега реки Поим. Протяжённость части границы составляет 48,6 м.
123	124	В восточном направлении вдоль берега реки Поим. Протяжённость части границы составляет 20,9 м.
124	125	В северо-восточном направлении вдоль берега реки Поим. Протяжённость части границы составляет 33,6 м.
125	126	В северо-восточном направлении вдоль берега реки Поим. Протяжённость части границы составляет 28,3 м.
126	127	В северо-восточном направлении вдоль берега реки Поим. Протяжённость части границы составляет 19,2 м.
127	128	В юго-восточном направлении вдоль берега реки Поим. Протяжённость части границы составляет 18,9 м.
128	129	В юго-восточном направлении вдоль берега реки Поим. Протяжённость части границы составляет 20,2 м.
129	130	В юго-западном направлении вдоль берега реки Поим. Протяжённость части границы составляет 32,2 м.
130	131	В юго-восточном направлении вдоль берега реки Поим. Протяжённость части границы составляет 25,6 м.
131	132	В юго-восточном направлении вдоль берега реки Поим. Протяжённость части границы составляет 21,4 м.
132	133	В юго-западном направлении вдоль берега реки Поим. Протяжённость части границы составляет 31,3 м.
133	134	В юго-западном направлении вдоль берега реки Поим. Протяжённость части границы составляет 39,1 м.
134	135	В юго-западном направлении вдоль берега реки Поим. Протяжённость части границы составляет 47,9 м.
135	136	В юго-западном направлении вдоль берега реки Поим. Протяжённость части границы составляет 37,0 м.
136	137	В юго-западном направлении вдоль берега реки Поим. Протяжённость части границы составляет 31,1 м.
137	138	В юго-западном направлении вдоль берега реки Поим. Протяжённость части границы составляет 28,3 м.
138	139	В юго-западном направлении вдоль берега реки Поим. Протяжённость части границы составляет 46,6 м.
139	140	В юго-западном направлении вдоль берега реки Поим. Протяжённость части границы составляет 16,1 м.
140	141	В юго-восточном направлении вдоль берега реки Поим. Протяжённость части границы составляет 28,4 м.

[illegible]

[illegible]

[illegible]

[illegible]

[illegible]