

ОПИСАНИЕ МЕСТОПОЛОЖЕНИЯ ГРАНИЦ

Граница населенного пункта село Глебовка Шереметьевского сельсовета Башмаковского района Пензенской области

(наименование объекта, местоположение границ которого описано (далее - объект))

Сведения об объекте					
N п/п	Характеристики объекта			Описание характеристик	
1	2			3	
1	Местоположение объекта			Граница Пензенская область, Башмаковский р-н, Шереметьевский с/с, Глебовка с	
2	Площадь объекта ± величина погрешности определения площади (P ± ΔP), га			108.52 ± 0.01	
3	Иные характеристики объекта			1. - 2. -	
Сведения о местоположении границ объекта					
1. Система координат СК кадастрового округа					
2. Сведения о характерных точках границ объекта					
Обозначение характерных точек границ	Координаты, м		Метод определения координат характерной точки	Средняя квадратическая погрешность положения характерной точки (Mt), м	Описание обозначения точки на местности (при наличии)
	X	Y			
1	2	3	4	5	6
1	387321.00	1308679.00	Геодезический метод	0.1	-
2	387303.00	1308698.00	Геодезический метод	0.1	-
3	387264.00	1308705.00	Геодезический метод	0.1	-
4	387222.00	1308702.00	Геодезический метод	0.1	-
5	387189.00	1308706.00	Геодезический метод	0.1	-
6	387165.00	1308704.00	Геодезический метод	0.1	-
7	387141.00	1308699.00	Геодезический метод	0.1	-
8	387124.00	1308690.00	Геодезический метод	0.1	-
9	387099.00	1308667.00	Геодезический метод	0.1	-
10	387081.00	1308655.00	Геодезический метод	0.1	-
11	387056.00	1308653.00	Геодезический метод	0.1	-
12	387035.00	1308644.00	Геодезический метод	0.1	-
13	387005.00	1308638.00	Геодезический метод	0.1	-
14	386969.00	1308634.00	Геодезический метод	0.1	-
15	386944.00	1308625.00	Геодезический метод	0.1	-
16	386935.00	1308687.00	Геодезический метод	0.1	-
17	386923.00	1308756.00	Геодезический метод	0.1	-
18	386916.00	1308785.00	Геодезический метод	0.1	-
19	386924.00	1308807.00	Геодезический метод	0.1	-
20	386919.00	1308822.00	Геодезический метод	0.1	-
21	386897.00	1308845.00	Геодезический метод	0.1	-
22	386893.00	1308868.00	Геодезический метод	0.1	-
23	386896.00	1308887.00	Геодезический метод	0.1	-
24	386887.00	1308929.00	Геодезический метод	0.1	-
25	386884.00	1308960.00	Геодезический метод	0.1	-
26	386807.00	1308932.00	Геодезический метод	0.1	-
27	386740.00	1308909.00	Геодезический метод	0.1	-
28	386720.00	1308903.00	Геодезический метод	0.1	-
29	386638.00	1308896.00	Геодезический метод	0.1	-
30	386607.00	1308892.00	Геодезический метод	0.1	-
31	386518.00	1308858.00	Геодезический метод	0.1	-
32	386422.00	1308831.00	Геодезический метод	0.1	-

Сведения о местоположении границ объекта					
1. Система координат СК кадастрового округа					
2. Сведения о характерных точках границ объекта					
Обозначение характерных точек границ	Координаты, м		Метод определения координат характерной точки	Средняя квадратическая погрешность положения характерной точки (Mt), м	Описание обозначения точки на местности (при наличии)
	X	Y			
33	386265.00	1308788.00	Геодезический метод	0.1	-
34	386209.00	1308770.00	Геодезический метод	0.1	-
35	386073.00	1308745.00	Геодезический метод	0.1	-
36	385905.00	1308715.00	Геодезический метод	0.1	-
37	385772.00	1308699.00	Геодезический метод	0.1	-
38	385710.00	1308695.00	Геодезический метод	0.1	-
39	385568.00	1308663.00	Геодезический метод	0.1	-
40	385485.00	1308645.00	Геодезический метод	0.1	-
41	385455.00	1308615.00	Геодезический метод	0.1	-
42	385449.00	1308592.00	Геодезический метод	0.1	-
43	385467.00	1308489.00	Геодезический метод	0.1	-
44	385541.00	1308361.00	Геодезический метод	0.1	-
45	385566.00	1308355.00	Геодезический метод	0.1	-
46	385594.00	1308355.00	Геодезический метод	0.1	-
47	385618.00	1308363.00	Геодезический метод	0.1	-
48	385633.00	1308375.00	Геодезический метод	0.1	-
49	385665.00	1308373.00	Геодезический метод	0.1	-
50	385664.00	1308354.00	Геодезический метод	0.1	-
51	385666.00	1308185.00	Геодезический метод	0.1	-
52	385673.00	1308112.00	Геодезический метод	0.1	-
53	385706.00	1308116.00	Геодезический метод	0.1	-
54	385740.00	1308116.00	Геодезический метод	0.1	-
55	385753.00	1308101.00	Геодезический метод	0.1	-
56	385779.00	1308102.00	Геодезический метод	0.1	-
57	385846.00	1308109.00	Геодезический метод	0.1	-
58	385873.00	1308116.00	Геодезический метод	0.1	-
59	385898.00	1308113.00	Геодезический метод	0.1	-
60	385984.00	1308108.00	Геодезический метод	0.1	-
61	386030.00	1308110.00	Геодезический метод	0.1	-
62	386134.00	1308122.00	Геодезический метод	0.1	-
63	386137.00	1308076.00	Геодезический метод	0.1	-
64	386141.00	1308030.00	Геодезический метод	0.1	-
65	386141.00	1308003.00	Геодезический метод	0.1	-
66	386225.00	1307996.00	Геодезический метод	0.1	-
67	386285.00	1307994.00	Геодезический метод	0.1	-
68	386384.00	1307985.00	Геодезический метод	0.1	-
69	386442.00	1307991.00	Геодезический метод	0.1	-
70	386517.00	1308009.00	Геодезический метод	0.1	-
71	386622.00	1308033.00	Геодезический метод	0.1	-
72	386726.00	1308070.00	Геодезический метод	0.1	-
73	386787.00	1308100.00	Геодезический метод	0.1	-
74	386834.00	1308121.00	Геодезический метод	0.1	-
75	386899.00	1308137.00	Геодезический метод	0.1	-
76	386903.00	1308207.00	Геодезический метод	0.1	-
77	386926.00	1308249.00	Геодезический метод	0.1	-
78	386954.00	1308280.00	Геодезический метод	0.1	-
79	386992.00	1308310.00	Геодезический метод	0.1	-

Сведения о местоположении границ объекта					
1. Система координат СК кадастрового округа					
2. Сведения о характерных точках границ объекта					
Обозначение характерных точек границ	Координаты, м		Метод определения координат характерной точки	Средняя квадратическая погрешность положения характерной точки (Mt), м	Описание обозначения точки на местности (при наличии)
	X	Y			
80	387032.00	1308351.00	Геодезический метод	0.1	-
81	387099.00	1308405.00	Геодезический метод	0.1	-
82	387178.00	1308469.00	Геодезический метод	0.1	-
83	387240.00	1308514.00	Геодезический метод	0.1	-
84	387265.00	1308549.00	Геодезический метод	0.1	-
85	387298.00	1308579.00	Геодезический метод	0.1	-
86	387313.00	1308609.00	Геодезический метод	0.1	-
87	387324.00	1308655.00	Геодезический метод	0.1	-
1	387321.00	1308679.00	Геодезический метод	0.1	-
3. Сведения о характерных точках части (частей) границы объекта					
Обозначение характерных точек части границы	Координаты, м		Метод определения координат характерной точки	Средняя квадратическая погрешность положения характерной точки (Mt), м	Описание обозначения точки на местности (при наличии)
	X	Y			
1	2	3	4	5	6
-	-	-	-	-	-

План границ объекта

Обзорная схема границ объекта



Масштаб 1:18613

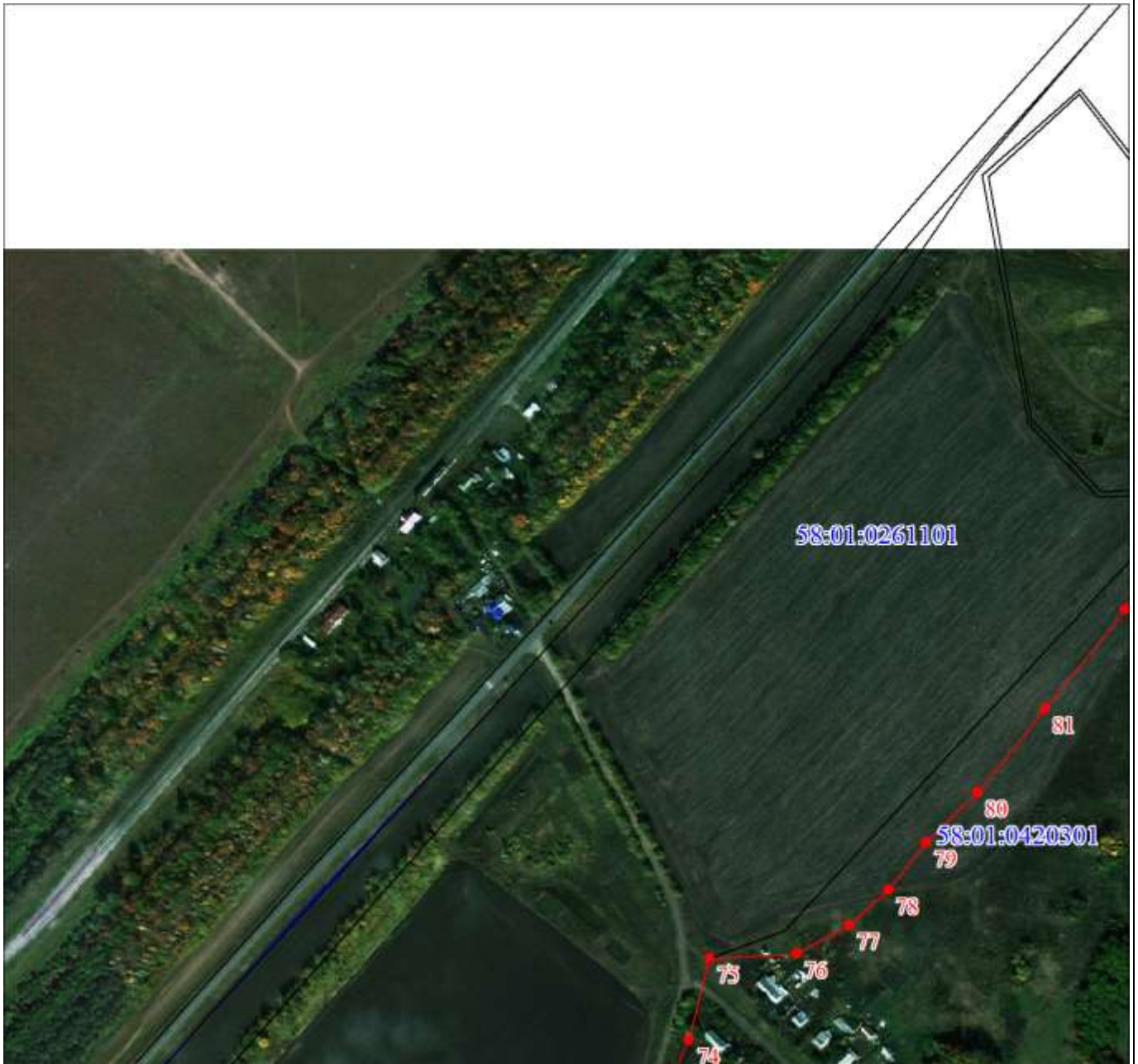
Используемые условные знаки и обозначения:

	Характерная точка границы объекта
	Надписи номеров характерных точек границы объекта
	Граница объекта
	Существующая часть границы, имеющиеся в ЕГРН сведения о которой достаточны для определения ее местоположения
	Надписи кадастрового номера земельного участка
	Граница кадастрового квартала
	Обозначение кадастрового квартала

Подпись _____

Дата 28 января 2019 г.

Место для оттиска печати (при наличии) лица, составившего описание местоположения границ объекта



Масштаб 1:5000

Используемые условные знаки и обозначения:

Условные обозначения представлены на листе 4

Подпись _____

Дата 28 января 2019 г.

Место для оттиска печати (при наличии) лица, составившего описание местоположения границ объекта



Масштаб 1:5000

Используемые условные знаки и обозначения:

Условные обозначения представлены на листе 4

Подпись _____

Дата 28 января 2019 г.

Место для оттиска печати (при наличии) лица, составившего описание местоположения границ объекта



Масштаб 1:5000

Используемые условные знаки и обозначения:

Условные обозначения представлены на листе 4

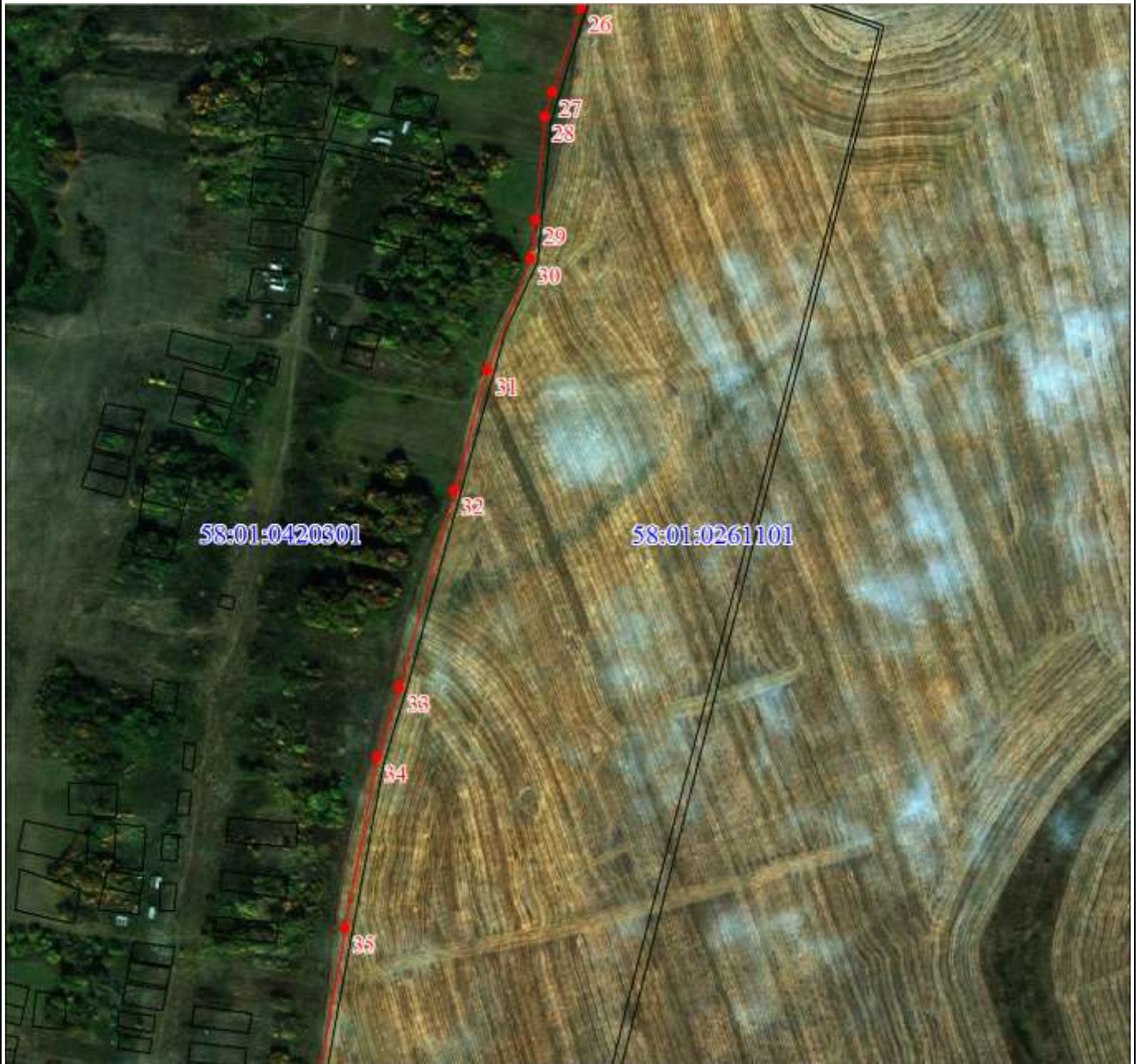
Подпись _____

Дата 28 января 2019 г.

Место для оттиска печати (при наличии) лица, составившего описание местоположения границ объекта

План границ объекта

Выносной лист № 4



Масштаб 1:5000

Используемые условные знаки и обозначения:

Условные обозначения представлены на листе 4

Подпись _____

Дата 28 января 2019 г.

Место для оттиска печати (при наличии) лица, составившего описание местоположения границ объекта

План границ объекта

Выносной лист № 5



Масштаб 1:5000

Используемые условные знаки и обозначения:

Условные обозначения представлены на листе 4

Подпись _____

Дата 28 января 2019 г.

Место для оттиска печати (при наличии) лица, составившего описание местоположения границ объекта

План границ объекта

Выносной лист № 6



Масштаб 1:5000

Используемые условные знаки и обозначения:

Условные обозначения представлены на листе 4

Подпись _____

Дата 28 января 2019 г.

Место для оттиска печати (при наличии) лица, составившего описание местоположения границ объекта

[illegible]

[illegible]

[illegible]

[illegible]